

平成 30 年 7 月 9 日

報道関係各位

平和不動産株式会社

日本橋兜町におけるスタートアップ企業向けオフィス 「FinGATE BASE」の開設について

当社は、「日本橋兜町・茅場町再活性化プロジェクト」の一環として、昨年 9 月開設の Fintech 企業向けオフィス「FinGATE KAYABA」、本年 4 月開設の資産運用企業向けオフィス「FinGATE KABUTO」に続き、スタートアップ企業向けオフィス「FinGATE BASE」を本年 7 月 9 日付で開設いたしました。(URL : <http://www.fingate.tokyo/>)



「FinGATE BASE」は、広々としたラウンジ、共用会議室、スタンディングデスク等の多様なワークスペースのほか、ボルダリングや卓球等の遊び心あるリラックスペースを備えた、多様化するワークスタイルに対応した新しいスタイルのオフィス空間です。事業を立ち上げたばかりのスタートアップ企業にも積極的に利用いただけるよう、周辺相場よりもリーズナブルな賃料設定を用意し、入居企業の事業成長をサポートしています。

また、当社では、FinGATE KAYABA を中心に、日本橋兜町・茅場町エリアにおいて資産運用や Fintech に関連したセミナー・イベント等を積極的に開催・誘致しており、企業の成長に有用な最新情報の取得やネットワーキングの機会等を提供しております。

当社は、東京都が推進する「国際金融都市・東京」構想の実現に寄与すべく、日本橋兜町・茅場町地区の再活性化を進めており、こうした取り組みを通じて、Fintech 企業をはじめとするスタートアップ企業の成長への貢献に努めてまいります。

以上

【本件に関するお問合せ先】

平和不動産株式会社 開発推進部 (荒)

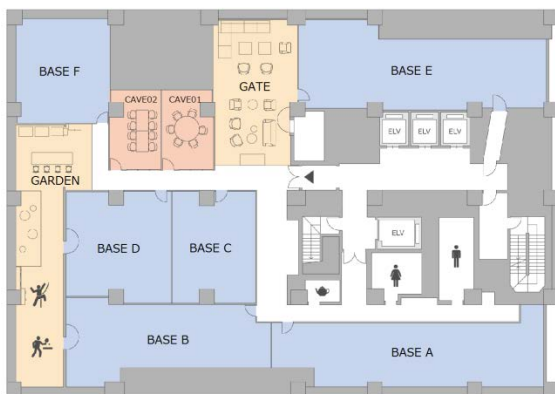
TEL 03-3661-7771

【施設概要】

- 名 称／FinGATE BASE（フィンゲート ベース）
- 所在地／東京都中央区日本橋兜町 5-1 兜町第 1 平和ビル地下 1 階
- 交 通／東京メトロ東西線・日比谷線 茅場町駅 10 番出口 徒歩 2 分
東京メトロ銀座線・都営地下鉄浅草線 日本橋駅 D2 出口 徒歩 4 分
- 開設日／平成 30 年 7 月 9 日
- 総面積／719.01 m²（約 217.5 坪）
オフィス：50.00 m²（15.12 坪）～104.91 m²（31.73 坪） 6 区画（BASE A～F）
共用部：① GATE（ラウンジ、ワークスペース）
② CAVE（共用会議室 2 室）
③ GARDEN（ワークスペース、リラックススペース）

■FinGATE BASE フロア構成と施設内イメージ

・フロアプラン



・GATE（ラウンジ、ワークスペース）



・GARDEN（ワークスペース）



・GARADEN（リラックススペース）



以 上