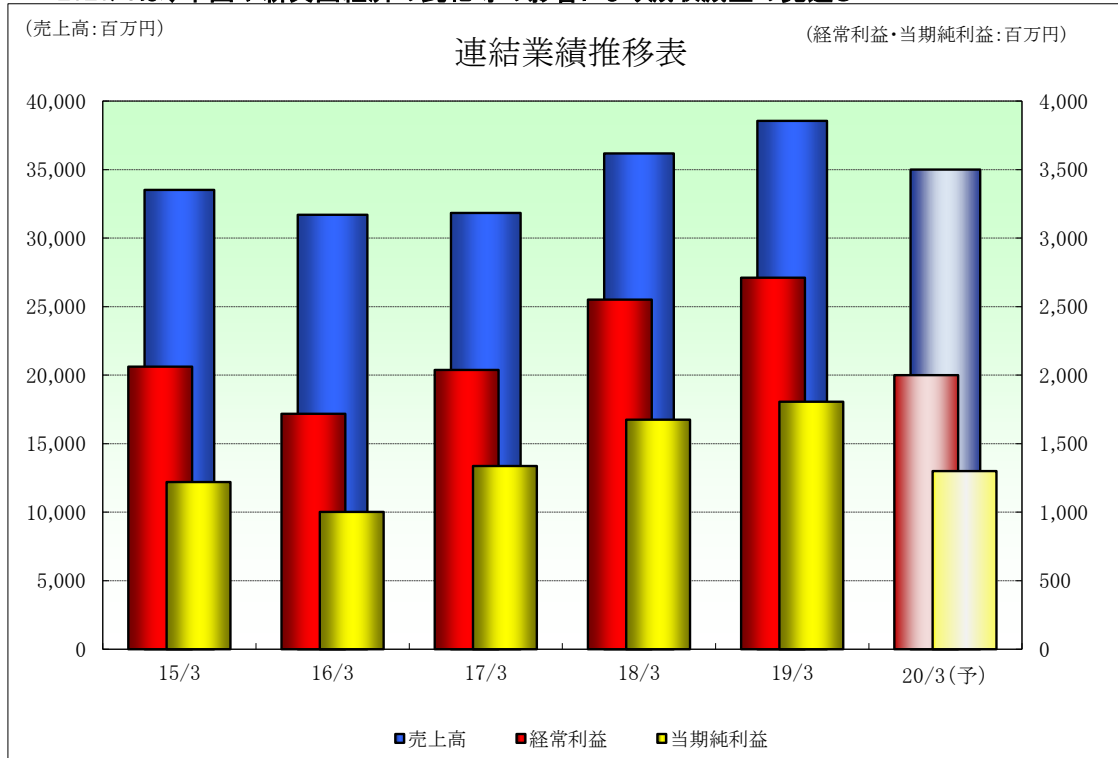


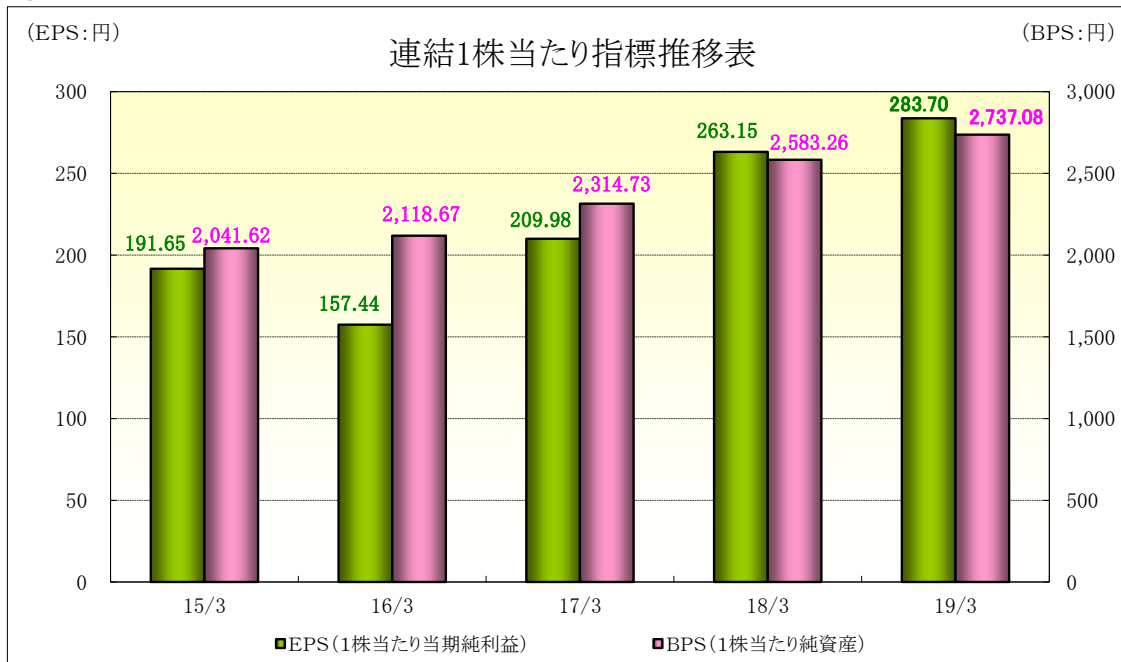
① 2019/3は、増収増益となり、過去最高益を達成
2020/3は、中国や新興国経済の鈍化等の影響により減収減益の見通し



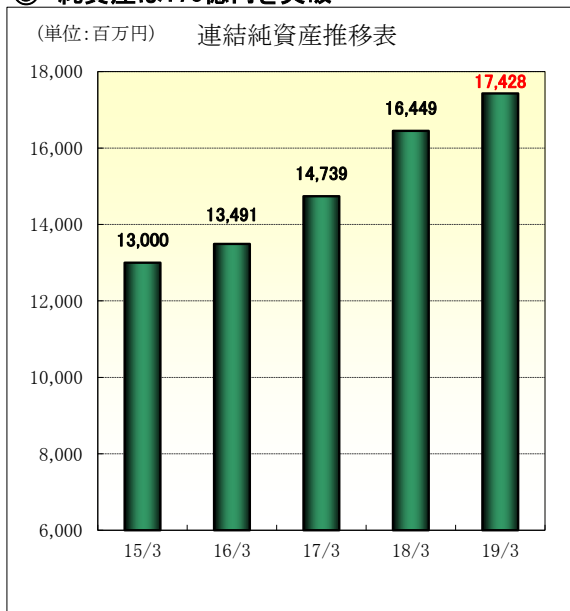
(単位:百万円)

連 結	2015/3	2016/3	2017/3	2018/3	2019/3	2020/3(予)
売上高	33,517	31,702	31,836	36,178	38,554	35,000
経常利益	2,062	1,718	2,038	2,551	2,711	2,000
親会社株主に帰属する当期純利益	1,220	1,002	1,337	1,675	1,806	1,300

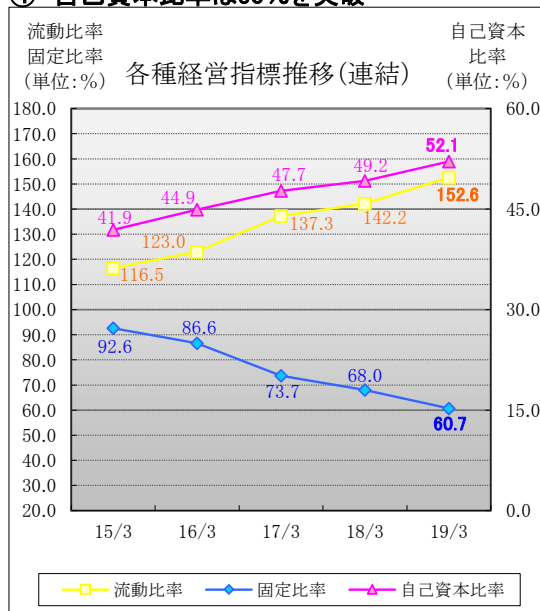
② BPSは2,700円を突破、EPSも280円台と高水準に



③ 純資産は170億円を突破

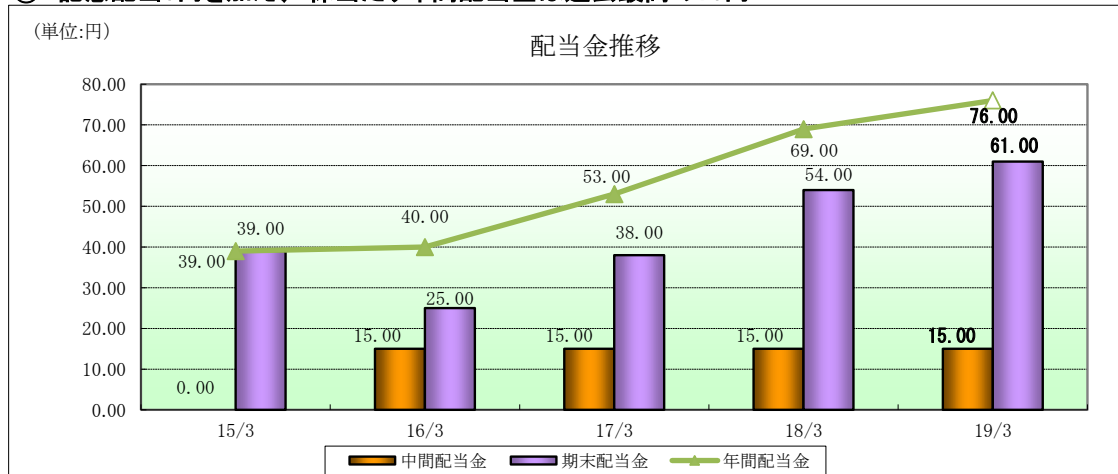


④ 自己資本比率は50%を突破



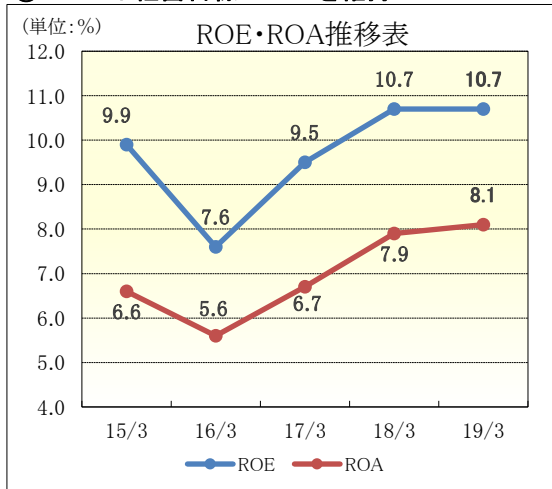
※「『税効果会計に係る会計基準』の一部改正」(企業会計基準第28号 平成30年2月16日)等を適用しております。

⑤ 記念配当5円を加え、1株当たり年間配当金は過去最高の76円へ



※2018年3月期の期末配当金は、記念配当3円を含んでおります。
 ※2019年3月期の期末配当金は、記念配当5円を含んでおります。

⑥ ROEは経営目標の10%を維持



※ROAは総資産経常利益率により算出しております。

⑦ 海外売上高は中国市場の減速により26億円へ

