

2000年資料

2000年12月29日
福岡証券取引所

1. 売買高関係

総売買高・売買代金

	2000年(当年)	1999年(前年)	前年比	前年比率
総 売 買 高	43,065,000 株	51,405,100 株	8,340,100 株	16.2 %
総 売 買 代 金	27,824,133,300 円	32,315,997,900 円	4,491,864,600 円	13.9 %
売 買 単 価	646 円	628 円	18 円	2.9 %
立 会 日 数	248 日	245 日	3 日	-
一日平均(売買高)	173,649 株	209,817 株	36,168 株	17.2 %
一日平均(売買代金)	112,194,085 円	131,902,032 円	19,707,947 円	14.9 %
最高 (日付)	1,084,200 株 (3月22日)	3,600,900 株 (11月30日)		
最低 (日付)	25,300 株 (6月8日)	18,300 株 (1月4日)		

売買高・売買代金内訳

売買高

	2000年(当年)	1999年(前年)	前年比	前年比率
総 売 買 高	43,065 千株	51,405 千株	8,340 株	16.2 %
単独上場銘柄	31,502 千株	35,119 千株	3,617 株	10.3 %
(シェア)	73.1 %	68.3 %	4.8 %	7.1 %
持株会買付等銘柄	10,340 千株	13,475 千株	3,135 株	23.3 %
(シェア)	24.0 %	26.2 %	2.2 %	8.4 %
そ の 他	1,125 千株	2,811 千株	1,686 株	60.0 %
(シェア)	2.6 %	5.5 %	2.9 %	52.2 %

売買代金

	2000年(当年)	1999年(前年)	前年比	前年比率
総 売 買 代 金	27,824,133 千円	32,315,997 千円	4,491,864 円	13.9 %
単独上場銘柄	21,102,169 千円	23,664,592 千円	2,562,423 円	10.8 %
(シェア)	75.8 %	73.2 %	2.6 %	3.6 %
持株会買付等銘柄	6,369,285 千円	6,237,826 千円	131,459 円	2.1 %
(シェア)	22.9 %	19.3 %	3.6 %	18.6 %
そ の 他	290,855 千円	2,413,579 千円	2,122,724 円	87.9 %
(シェア)	1.0 %	7.5 %	6.4 %	86.0 %

クロス状況

	総売買高	実商い	クロス(大口除く)	大口クロス
1995年	404,218 千株	37,877 千株	18,532 千株	347,809 千株
(総売買高比率)	-	9.4 %	4.6 %	86.0 %
1996年	300,443 千株	34,832 千株	12,467 千株	253,144 千株
(総売買高比率)	-	11.6 %	4.1 %	84.3 %
1997年	244,591 千株	18,367 千株	8,202 千株	218,022 千株
(総売買高比率)	-	7.5 %	3.4 %	89.1 %
1998年	48,321 千株	26,795 千株	7,652 千株	13,874 千株
(総売買高比率)	-	55.5 %	15.8 %	28.7 %
1999年	51,405 千株	29,772 千株	9,364 千株	12,269 千株
(総売買高比率)	-	57.9 %	18.2 %	23.9 %
2000年	43,065 千株	30,157 千株	7,423 千株	5,485 千株
(総売買高比率)	-	70.0 %	17.2 %	12.7 %
前年比較	8,340 千株	385 千株	1,941 千株	6,784 千株
前年比率	16.2 %	1.3 %	20.7 %	55.3 %

大口クロスは、売買単位の100倍以上のクロス取引

大発会・大納会

	大発会	大納会
1995年	203,000 株	123,600 株
1996年	2,351,900 株	36,000 株
1997年	28,000 株	82,300 株
1998年	22,000 株	12,900 株
1999年	18,300 株	24,500 株
2000年	65,500 株	98,000 株

2. 株価指標関係

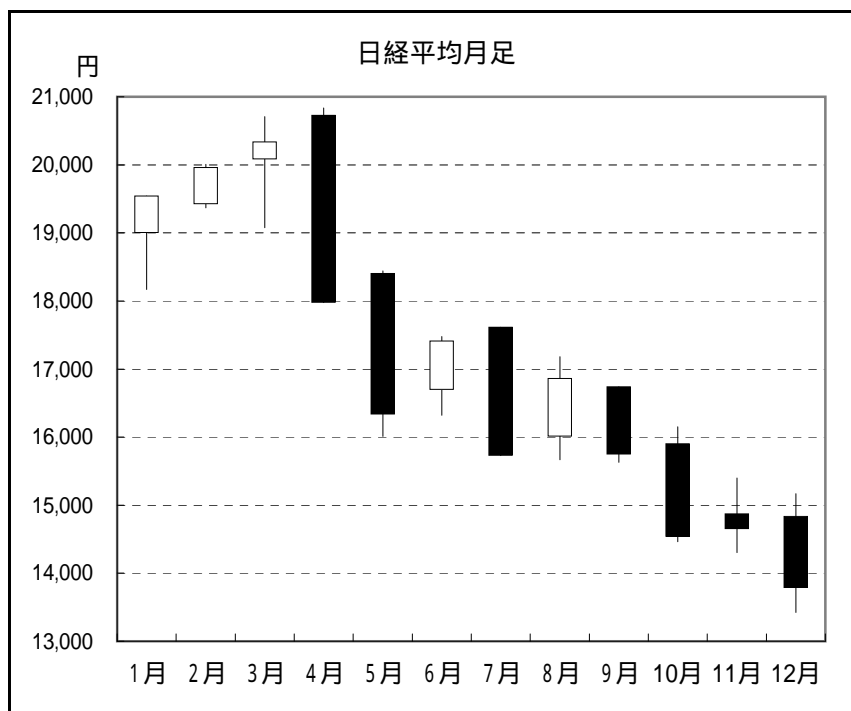
年間4本値

	始値(1月4日)	高値	(日付)	安値	(日付)	終値(12月29日)
日経平均	19,002.86	20,833.21	4月12日	13,423.21	12月21日	13,785.69
TOPIX	1,717.47	1,754.78	2月7日	1,255.16	12月21日	1,283.67
福証指数	882.02	945.65	7月10日	777.04	12月21日	796.59

単位 日経平均:円 TOPIX:ポイント 福証指数:ポイント

日経平均株価月足

月	始値	高値	高値日	安値	安値日	終値
1月	19,002.86	19,539.70	1/31	18,168.27	1/6	19,539.70
2月	19,423.38	20,007.77	2/9	19,367.83	2/15	19,959.52
3月	20,081.67	20,706.65	3/29	19,078.60	3/15	20,337.32
4月	20,726.99	20,833.21	4/12	17,973.70	4/28	17,973.70
5月	18,403.08	18,439.36	5/2	16,008.14	5/26	16,332.45
6月	16,694.30	17,475.90	6/29	16,318.31	6/16	17,411.05
7月	17,614.66	17,614.66	7/3	15,727.49	7/31	15,727.49
8月	16,009.67	17,181.12	8/28	15,667.36	8/4	16,861.26
9月	16,739.78	16,739.78	9/1	15,626.96	9/28	15,747.26
10月	15,902.51	16,149.08	10/4	14,464.56	10/30	14,539.60
11月	14,872.39	15,399.64	11/8	14,301.31	11/22	14,648.51
12月	14,835.33	15,168.68	12/13	13,423.21	12/21	13,785.69

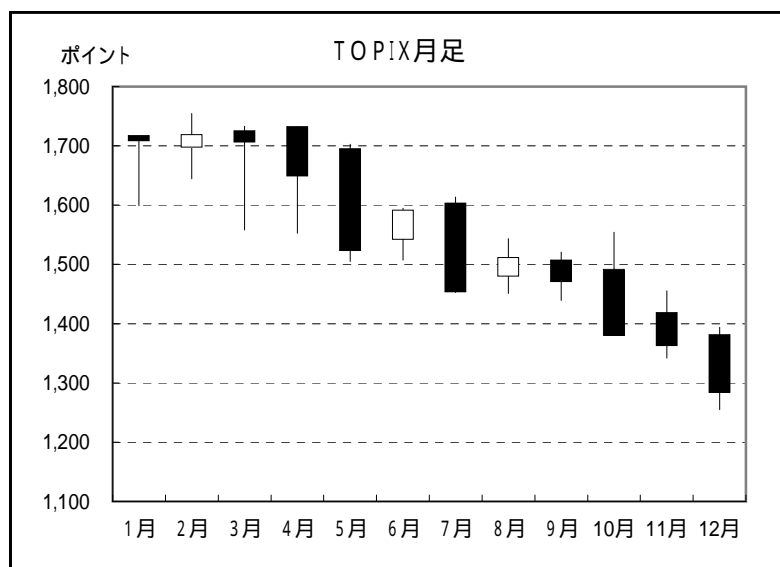


始値	19,002.86
日付	1月4日
高値	20,833.21
日付	4月12日
安値	13,423.21
日付	12月21日
終値	13,785.69
日付	12月29日

前年末 18,934.34
比較幅 -5,148.65
比較率 -27.19%

TOPIX月足

月	始値	高値	高値日	安値	安値日	終値
1月	1,717.47	1,717.47	1/4	1,599.01	1/7	1,707.96
2月	1,697.15	1,754.78	2/7	1,644.59	2/22	1,718.94
3月	1,725.24	1,732.84	3/29	1,558.15	3/13	1,705.94
4月	1,732.45	1,732.45	4/3	1,552.46	4/17	1,648.87
5月	1,695.23	1,702.58	5/2	1,504.93	5/24	1,522.84
6月	1,541.98	1,594.66	6/29	1,507.43	6/15	1,591.60
7月	1,603.51	1,613.89	7/10	1,452.93	7/28	1,453.15
8月	1,479.84	1,543.63	8/28	1,450.88	8/4	1,511.44
9月	1,507.48	1,520.65	9/20	1,439.43	9/28	1,470.78
10月	1,491.68	1,554.05	10/12	1,379.96	10/31	1,379.96
11月	1,418.45	1,455.28	11/6	1,341.82	11/24	1,362.66
12月	1,381.46	1,393.67	12/12	1,255.16	12/21	1,283.67

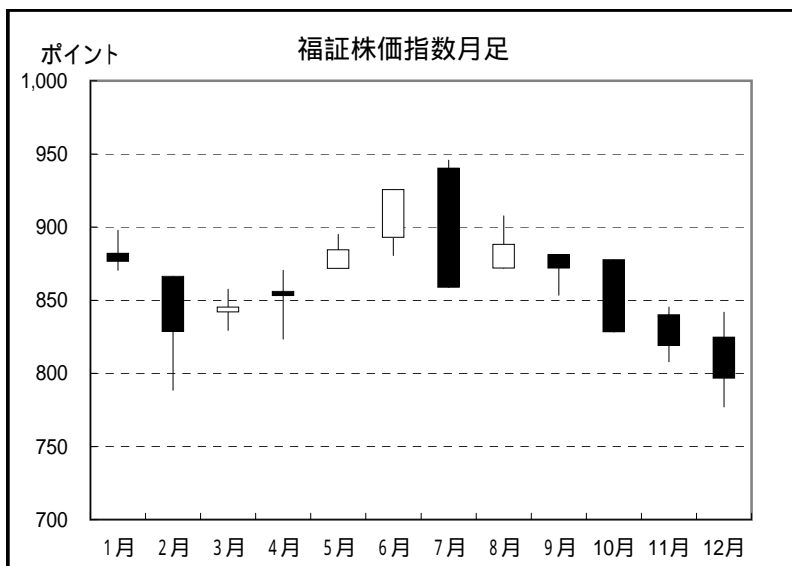


始値	1,717.47
日付	1月4日
高値	1,754.78
日付	2月7日
安値	1,255.16
日付	12月21日
終値	1,283.67
日付	12月29日

前年末 1,722.20
 比較幅 -438.53
 比較率 -25.46%

福証株価指数月足

月	始値	高値	高値日	安値	安値日	終値
1月	882.02	897.78	1/11	870.55	1/28	876.31
2月	866.21	866.21	2/1	788.30	2/22	828.48
3月	841.77	857.46	3/27	829.25	3/6	845.19
4月	855.93	870.39	4/10	823.36	4/17	852.95
5月	871.50	895.03	5/15	871.50	5/11	884.43
6月	892.78	925.71	6/30	880.55	6/16	925.71
7月	940.33	945.65	7/10	858.67	7/31	858.67
8月	871.72	907.59	8/15	871.69	8/3	888.10
9月	881.13	881.13	9/1	853.29	9/14	871.87
10月	877.62	877.62	10/2	828.32	10/31	828.32
11月	840.13	845.35	11/8	807.91	11/29	818.71
12月	824.68	841.71	12/12	777.04	12/21	796.59



始値	882.02
日付	1月4日
高値	945.65
日付	7月10日
安値	777.04
日付	12月21日
終値	796.59
日付	12月29日

前年末 890.90
 比較幅 -94.31
 比較率 -10.59%

3. 上場関係

上場会社数等

		2000年12月末	1999年12月末	増減数
上場会社数		268社	268社	0
上場銘柄数	株券	269銘柄	269銘柄	0
	CB	17銘柄	19銘柄	2
	受益証券	1銘柄	1銘柄	0
地場会社数		98社	98社	0
単独会社数		34社	35社	1

異動状況

(株券)

	銘柄名	日付	備考
新規上場銘柄	第一交通産業(株)株式	4月26日	単独銘柄

	銘柄名	日付	備考
上場廃止銘柄	アポロ電子工業(株)株式	3月28日	単独銘柄

	銘柄名	日付	備考
その他	スターフューチャーズ証券(株)株式 (単独上場 ナスダックジャパン市場と重複上場)	12月18日	-

(CB)

	銘柄名	日付	備考
新規上場銘柄	(株)沖縄銀行第1回転換社債	3月13日	重複銘柄

	銘柄名	日付	備考
上場廃止銘柄	(株)三井ハイテック第3回転換社債	1月25日	重複銘柄
	(株)丸和第1回転換社債	1月25日	単独銘柄
	九州松下電器産業(株)第3回転換社債	9月25日	重複銘柄

時価総額

	2000年11月末	1999年12月末
時価総額(円)	127,540,188,711,699	135,393,017,101,131
(前年末比)	7,852,828,389,432	-
上場株式数(株)	139,927,186,393	138,163,568,527
(前年末比)	1,763,617,866	-

本年12月末の時価総額等は、来年1月下旬に確定

4. 会員関係

会員数

	2000年12月末	1999年12月末	増減数
会員数	17社	20社	3

異動状況

	会員名	日付	備考
加入会員	なし	-	-

	会員名	日付	備考
脱退会員	和光証券(株)	4月1日	新光証券へ
	第一証券(株)		つばさ証券へ
	太平洋証券(株)		

	会員名	日付	旧商号
社名変更	新光証券(株)	4月1日	新日本証券
	つばさ証券(株)		ユニバーサル証券
	さくらフレンド証券(株)		山種証券
	みずほインベスターズ証券(株)	10月1日	勸角証券
	東海東京証券(株)		東京証券

5. 主な出来事

ホームページの開設 (3月31日)

本所の情報の提供のため、ホームページを開設し、日報の公開、上場会社リンク、「活性化協議会」「単場会」の紹介などを掲載した。
ホームページアドレス (<http://www.fse.or.jp>)

新市場「Q - Board」開設 (5月11日)

九州・中国周辺のベンチャー企業の育成と資金調達の間を提供するため、ベンチャー向け新市場「Q - Board」を開設し、記念式典を行った。

単場会IR誌発刊 (7月26日)

昨年4月に創立された「福証単独上場会社の会」の合同IR誌が発刊され(6万部)、九州・山口の証券会社の店頭等にて配布された。

上場ガイドブック発行 (7月31日)

本所の上場制度、上場審査等の理解を広めるため、本則上場向けのガイドブック「上場の手引き」と、本年開設の新市場「Q - Board」のガイドブックを発行し、対象企業等へ配布した。

立会場閉場 (8月4日)

「場立ち」による売買からシステムでの売買へ移行されることに伴い、本所開設来51年余り売買の場であった「立会場」にて最後の売買が行われた。

売買システム利用開始 (8月7日)

売買執行の迅速化、会員の利便性の向上を図るため本所単独上場銘柄の売買について、東証株式売買システムを利用して行うこととなった。