

2007年資料

2007年12月28日
証券会員制法人 福岡証券取引所

目次

1. 売買高・売買代金	・・・ P.1
2. 売買高詳細	・・・ P.2
3. 売買代金詳細	・・・ P.3
4. 日経平均月足	・・・ P.4
5. TOPIX月足	・・・ P.5
6. 福証株価指数月足	・・・ P.6
7. 上場関係	・・・ P.7
8. 会員関係	・・・ P.8
9. 主な出来事	・・・ P.9

1. 売買関係

総売買高・売買代金

	2007年(A)	2006年(B)	増減(A - B)	前年比(A / B)
売買高	26,012,978 株	39,234,747 株	- 13,221,769 株	66.3 %
売買代金	14,901,110,518 円	27,998,762,180 円	- 13,097,651,662 円	53.2 %
売買単価	573 円	714 円	- 141 円	80.3 %
立会日数	245 日	248 日	-3 日	-
一日平均(売買高)	106,175 株	158,204 株	- 52,029 株	67.1 %
一日平均(売買代金)	60,820,859 円	112,898,234 円	- 52,077,375 円	53.9 %
最高	586,652 株	1,274,878 株		
(日付)	(5月23日)	(12月22日)		
最低	15,213 株	17,279 株		
(日付)	(8月7日)	(9月7日)		

大発会・大納会

	大発会	大納会
1999年	18,300 株	24,500 株
2000年	65,500 株	98,000 株
2001年	111,500 株	126,200 株
2002年	118,000 株	87,900 株
2003年	39,700 株	72,302 株
2004年	53,900 株	87,901 株
2005年	43,512 株	212,775 株
2006年	82,837 株	44,320 株
2007年	60,970 株	80,661 株

売買高内訳

単位：株

総売買高		2007年(A)	2006年(B)	増減(A-B)	前年比(A/B)
		26,012,978	39,234,747	-13,221,769	66.3%
(内訳)					
重複銘柄	立会内取引	43,100	2,700	+40,400	1596.3%
	立会外取引等	200,000	300,000	-100,000	66.7%
	小計	243,100	302,700	-59,600	80.3%
単独銘柄	立会内取引	22,399,355	28,613,188	-6,213,833	78.3%
	立会外取引等	3,370,523	10,318,859	-6,948,336	32.7%
	小計	25,769,878	38,932,047	-13,162,169	66.2%
(単独銘柄内訳)					
既存市場	立会内取引	22,362,283	28,552,300	-6,190,017	78.3%
	立会外取引等	3,353,500	10,314,700	-6,961,200	32.5%
	小計	25,715,783	38,867,000	-13,151,217	66.2%
Q-Board	立会内取引	37,072	60,888	-23,816	60.9%
	立会外取引等	17,023	4,159	+12,864	409.3%
	小計	54,095	65,047	-10,952	83.2%

立会外取引等は、「立会外取引」・「立会外分売」・「過誤訂正に伴う売買」の合計を掲載。

売買高推移

単位：株

年	年間売買高	立会日数	1日平均売買高
1998年	48,321,709	247日	195,634
1999年	51,405,100	245日	209,817
2000年	43,065,000	248日	173,649
2001年	37,717,500	247日	152,702
2002年	99,616,500	246日	404,945
2003年	69,855,163	245日	285,123
2004年	54,011,595		219,559
(売買立会での取引)	(25,464,305)	246日	(103,513)
(立会外取引等)	(28,547,290)		(116,046)
2005年	59,099,207		241,221
(売買立会での取引)	(43,428,666)	245日	(177,260)
(立会外取引等)	(15,670,541)		(63,961)
2006年	39,234,747		158,205
(売買立会での取引)	(28,615,888)	248日	(115,387)
(立会外取引等)	(10,618,859)		(42,818)
2007年	26,012,978		106,175
(売買立会での取引)	(22,442,455)	245日	(91,602)
(立会外取引等)	(3,570,523)		(14,574)

立会外取引等は、「立会外取引」・「立会外分売」・「過誤訂正に伴う売買」の合計を掲載。

売買代金内訳

単位：円

総売買代金		2007年(A)	2006年(B)	増減(A-B)	前年比(A/B)
		14,901,110,518	27,998,762,180	-13,097,651,662	53.2%
(内訳)					
重複銘柄	立会内取引	11,009,000	1,487,500	+9,521,500	740.1%
	立会外取引等	71,200,000	867,000,000	-795,800,000	8.2%
	小計	82,209,000	868,487,500	-786,278,500	9.5%
単独銘柄	立会内取引	13,213,975,130	21,407,347,630	-8,193,372,500	61.7%
	立会外取引等	1,604,926,388	5,722,927,050	-4,118,000,662	28.0%
	小計	14,818,901,518	27,130,274,680	-12,311,373,162	54.6%
(単独銘柄内訳)					
既存市場	立会内取引	10,614,258,400	15,276,964,000	-4,662,705,600	69.5%
	立会外取引等	1,245,341,000	5,391,267,300	-4,145,926,300	23.1%
	小計	11,859,599,400	20,668,231,300	-8,808,631,900	57.4%
Q-Board	立会内取引	2,599,716,730	6,130,383,630	-3,530,666,900	42.4%
	立会外取引等	359,585,388	331,659,750	+27,925,638	108.4%
	小計	2,959,302,118	6,462,043,380	-3,502,741,262	45.8%

立会外取引等は、「立会外取引」・「立会外分売」・「過誤訂正に伴う売買」の合計を掲載。

売買代金推移

単位：円

年	年間売買代金	立会日数	1日平均売買代金
1998年	26,705,321,500	247日	108,118,711
1999年	32,315,997,900	245日	131,902,032
2000年	27,824,133,300	248日	112,194,086
2001年	20,616,776,100	247日	83,468,729
2002年	55,454,153,900	246日	225,423,390
2003年	67,180,463,960	245日	274,205,975
2004年	30,561,709,310	246日	124,234,591
(売買立会での取引)	(14,337,962,310)		(58,284,400)
(立会外取引等)	(16,223,747,000)		(65,950,191)
2005年	54,604,690,600	245日	222,876,288
(売買立会での取引)	(43,442,982,400)		(177,318,296)
(立会外取引等)	(11,161,708,200)		(45,557,993)
2006年	27,998,762,180	248日	112,898,235
(売買立会での取引)	(21,408,835,130)		(86,325,948)
(立会外取引等)	(6,589,927,050)		(26,572,286)
2007年	14,901,110,518	245日	60,820,859
(売買立会での取引)	(13,224,984,130)		(53,979,527)
(立会外取引等)	(1,676,126,388)		(6,841,332)

立会外取引等は、「立会外取引」・「立会外分売」・「過誤訂正に伴う売買」の合計を掲載。

2. 株価指標関係

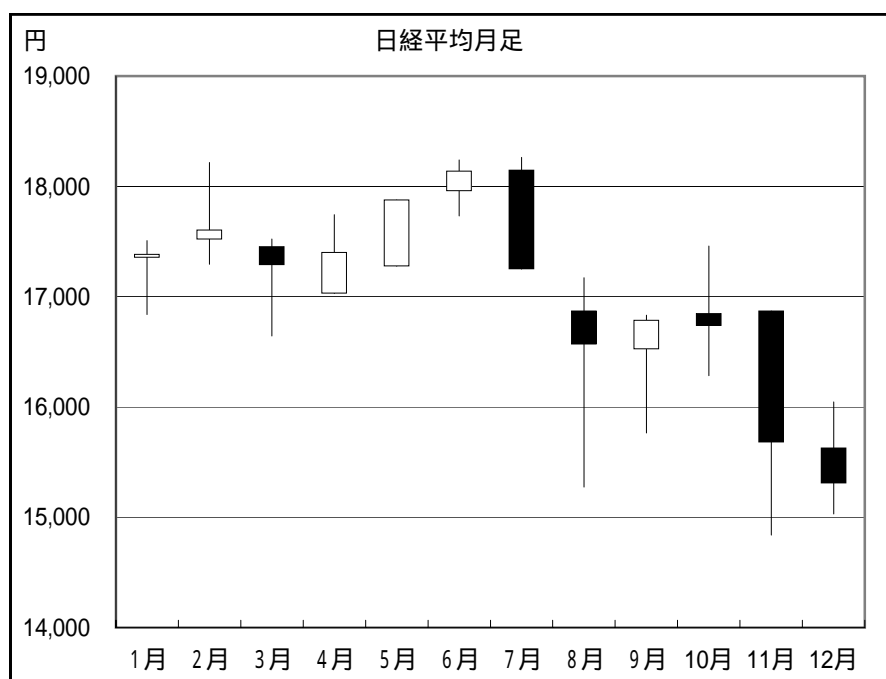
年間4本値

	始値 (1月4日)	高値	(日付)	安値	(日付)	終値 (12月28日)
日経平均	17,353.67	18,261.98	7月9日	14,837.66	11月21日	15,307.78
TOPIX	1,698.95	1,816.97	2月26日	1,437.38	11月22日	1,475.68
福証指数	1,147.91	1,225.94	2月26日	956.74	12月28日	956.74

単位 日経平均：円 TOPIX：ポイント 福証指数：ポイント 終値ベース

日経平均株価月足

月	始値	高値	高値日	安値	安値日	終値
1月	17,353.67	17,507.40	1/24	16,838.17	1/11	17,383.42
2月	17,519.50	18,215.35	2/26	17,292.32	2/7	17,604.12
3月	17,453.51	17,521.96	3/26	16,642.25	3/5	17,287.65
4月	17,028.41	17,743.76	4/9	17,028.41	4/2	17,400.41
5月	17,274.98	17,875.75	5/31	17,274.98	5/1	17,875.75
6月	17,958.88	18,240.30	6/21	17,732.77	6/13	18,138.36
7月	18,146.30	18,261.98	7/9	17,248.89	7/31	17,248.89
8月	16,870.98	17,170.60	8/9	15,273.68	8/17	16,569.09
9月	16,524.93	16,832.22	9/27	15,764.97	9/10	16,785.69
10月	16,845.96	17,458.98	10/11	16,284.17	10/25	16,737.63
11月	16,870.40	16,870.40	11/1	14,837.66	11/21	15,680.67
12月	15,628.97	16,044.72	12/11	15,030.51	12/19	15,307.78

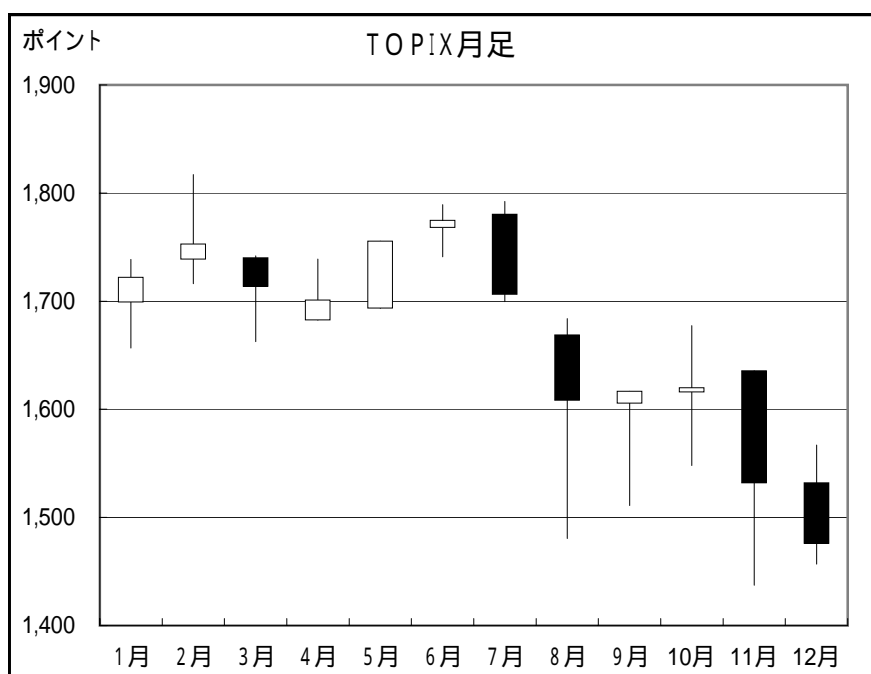


始値	17,353.67
日付	1月4日
高値	18,261.98
日付	7月9日
安値	14,837.66
日付	11月21日
終値	15,307.78
日付	12月28日

前年末 17,225.83
比較幅 - 1,918.05
比較率 -11.1%

TOPIX月足

月	始値	高値	高値日	安値	安値日	終値
1月	1,698.95	1,738.61	1/24	1,656.72	1/11	1,721.96
2月	1,738.58	1,816.97	2/26	1,716.28	2/5	1,752.74
3月	1,740.11	1,741.94	3/23	1,662.71	3/5	1,713.61
4月	1,682.49	1,739.01	4/11	1,682.49	4/2	1,701.00
5月	1,693.25	1,755.68	5/31	1,693.25	5/1	1,755.68
6月	1,767.88	1,789.38	6/21	1,741.08	6/27	1,774.88
7月	1,780.36	1,792.23	7/9	1,699.71	7/27	1,706.18
8月	1,668.85	1,683.81	8/9	1,480.39	8/17	1,608.25
9月	1,605.44	1,616.62	9/28	1,510.95	9/18	1,616.62
10月	1,615.89	1,677.52	10/11	1,548.07	10/25	1,620.07
11月	1,635.78	1,635.78	11/1	1,437.38	11/22	1,531.88
12月	1,532.16	1,567.02	12/11	1,456.79	12/19	1,475.68

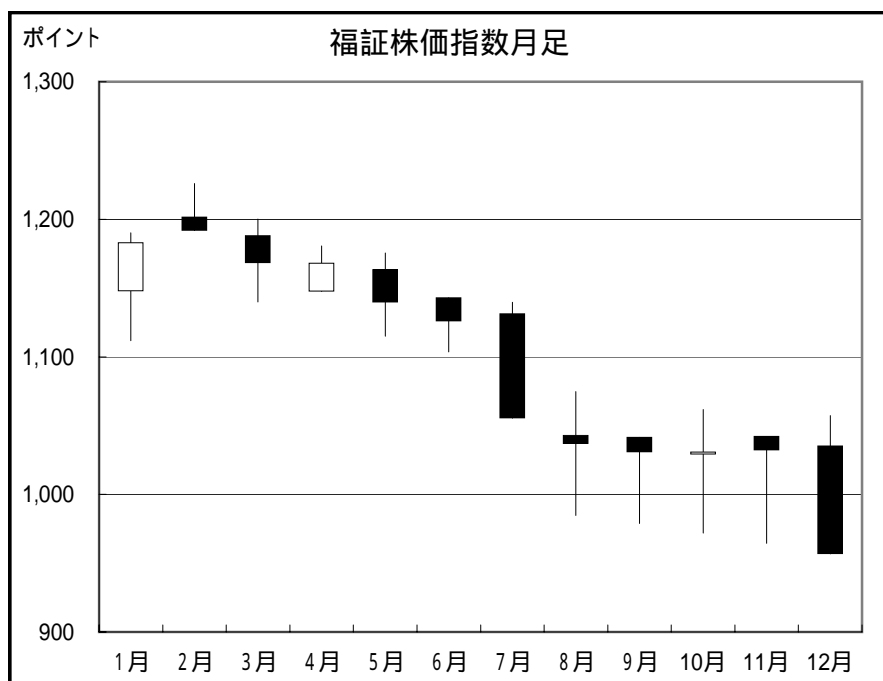


始値	1,698.95
日付	1月4日
高値	1,816.97
日付	2月26日
安値	1,437.38
日付	11月22日
終値	1,475.68
日付	12月28日

前年末 1,681.07
 比較幅 - 205.39
 比較率 -12.2%

福証株価指数月足

月	始値	高値	高値日	安値	安値日	終値
1月	1,147.91	1,190.26	1/29	1,111.71	1/11	1,183.07
2月	1,201.50	1,225.94	2/26	1,191.88	2/28	1,191.88
3月	1,188.07	1,200.20	3/12	1,139.83	3/5	1,168.35
4月	1,147.55	1,180.65	4/18	1,147.55	4/2	1,167.97
5月	1,163.35	1,175.40	5/7	1,115.12	5/18	1,139.76
6月	1,142.83	1,142.83	6/1	1,103.56	6/27	1,126.06
7月	1,131.39	1,139.60	7/5	1,055.54	7/31	1,055.54
8月	1,042.80	1,074.82	8/9	984.65	8/17	1,036.77
9月	1,041.39	1,041.39	9/3	978.86	9/18	1,030.77
10月	1,029.19	1,061.79	10/9	971.91	10/25	1,030.66
11月	1,042.25	1,042.25	11/1	964.50	11/12	1,032.25
12月	1,035.28	1,057.32	12/7	956.74	12/28	956.74



始値	1,147.91
日付	1月4日
高値	1,225.94
日付	2月26日
安値	956.74
日付	12月28日
終値	956.74
日付	12月28日

前年末 1,130.79
 比較幅 - 174.05
 比較率 -15.4%

3. 上場関係

上場会社数等

		2007年12月末	2006年12月末	増減数
上場会社数		141 社	146 社	-5 社
上場銘柄数	株券	141 銘柄	146 銘柄	-5 銘柄
	C B	2 銘柄	3 銘柄	-1 銘柄
	受益証券	1 銘柄	1 銘柄	0 銘柄
	優先出資証券	0 銘柄	0 銘柄	0 銘柄
	不動産投信	1 銘柄	1 銘柄	0 銘柄
うち地場会社数		88 社	91 社	-3 社
うち単独会社数		41 社	41 社	0 社
(うち既存市場)		31 社	33 社	-2 社
(うちQ-Board市場)		10 社	8 社	2 社

Q-Board市場に上場しているハウスフリーダム(8996)は、地場会社数には含まれません。

異動状況

(株券)

	2007年	2006年		
新規上場	4 社	4 社		
上場廃止	9 社	6 社		
上場廃止理由	虚偽記載	1 社	株式交換・移転	1 社
	株式の全部取得	1 社	上場廃止申請	5 社
	完全子会社化	3 社		
	事業活動の停止	1 社		
	上場時価総額	1 社		
	上場廃止申請	2 社		

(C B)

	2007年	2006年
新規上場	1 銘柄	0 銘柄
上場廃止	2 銘柄	0 銘柄

(REIT)

	2007年	2006年
新規上場	0 銘柄	0 銘柄
上場廃止	0 銘柄	0 銘柄

時価総額

	2007年11月末	2006年12月末
時価総額(円)	111,047,969,395,308	121,534,238,620,231
(前年末比)	10,486,269,224,923	
上場株式数(株)	64,153,750,061	64,660,283,245
(前年末比)	506,533,184	

本年12月末の時価総額等は、来年1月下旬に確定

4 . 会員関係

会員数

	2007年12月末	2006年12月末	増減数
会員数	30 社	30 社	0 社

異動状況

	会員名	日付	備考
加入会員	廣田証券(株)	3月1日	特定正会員

	会員名	日付	備考
脱退会員	SBI証券(株)	10月1日	SBIイー・トレード証券(株)と合併のため

	会員名	日付	備考
商号変更	かざか証券(株)	2月1日	(旧)ライブドア証券(株)

	会員名	日付	備考
区分変更	SBIイー・トレード証券(株)	10月1日	特定正会員から一般正会員へ

5 . 主な出来事

廣田証券会員加入 (3 / 1)

廣田証券(株)が、特定正会員として新規に加入した。12月末日現在における会員数は正会員30社で、内訳は一般正会員19社、特定正会員11社。

金融商品取引法の施行に向けた機構改革実施 (4 / 1)

金商法において、証券取引所における自主規制機能の強化がよりいっそう求められることを踏まえ、上場審査等の上場関係業務と検査・売買審査等の会員関係業務を自主規制部において行うこととするなど、事務機構及び事務分掌の見直しを実施した。

Q - B o a r d市場へ2社が上場、合計10社に

Q - B o a r d市場に、(株)ダイヨシトラスト(7 / 25)、日創プロニティ(株)(8 / 8)が新規上場した。Q - B o a r d市場の上場会社は10社となった。

既存市場へ1社が上場

既存市場へ(株)コーセーアールイー(8 / 2)が新規上場した。既存市場への単独上場は、2000年4月の第一交通産業(株)以来7年ぶり。

単場会IR誌「IR NAVI Vol . 8」発刊 (9 / 1)

2000年より1年に1回発刊されている「福証単独上場会社IR誌」が、今年で第8号目となり、全国の証券会社本社および九州周辺の証券会社を中心に5万部を配布。

上場株券全銘柄について売買システム利用開始 (11 / 26)

本所へ上場している全ての株券、日経300投信及びR E I Tの普通取引等が売買システムに対応した。この対応と同時に特別気配の更新時間についても15分から5分へと短縮した。

IRフェアの開催

一般投資家向けイベント「福証 IRフェア」を開催した。IRフェアは、2006年から継続的に開催し好評を得ており、本年は4回開催した。開催実績は以下のとおり。

	説明企業	参加者数
第4回 (3 / 5)	旭化成(株) / (株)ゼンリン / ロイヤルホールディングス(株)	187名
第5回 (7 / 9)	(株)タイセイ / リックス(株) / (株)はせがわ	162名
第6回 (8 / 24)	コカ・コーラウエストホールディングス(株) / T O T O(株) / (株)ダイヨシトラスト / (株)コーセーアールイー / 日創プロニティ(株)	192名
第7回 (12 / 12)	新日本石油(株) / 富士電機ホールディングス(株) / 伊藤忠商事(株)	151名