

2008年資料

2008年12月30日

証券会員制法人 福岡証券取引所

目次

1_1. 総売買高・売買代金	・・・P.1
1_2. 売買高詳細	・・・P.2
1_3. 売買代金詳細	・・・P.3
2_1. 株価指標（日経平均）	・・・P.4
2_2. 株価指標（TOPIX）	・・・P.5
2_3. 株価指標（福証地場株価指数）	・・・P.6
3. 上場関係	・・・P.7
4. 会員関係	・・・P.8
5. 主な出来事	・・・P.9

1. 売買関係

総売買高・売買代金

	2008年(A)	2007年(B)	増減(A - B)	前年比(A / B)
売 買 高	22,348,538 株	26,012,978 株	- 3,664,440 株	85.9 %
売 買 代 金	9,891,863,910 円	14,901,110,518 円	- 5,009,246,608 円	66.4 %
売 買 単 価	443 円	573 円	- 130 円	77.2 %
立 会 日 数	245 日	245 日	+ 0 日	-
一日平均(売買高)	91,218 株	106,175 株	- 14,957 株	85.9 %
一日平均(売買代金)	40,374,954 円	60,820,859 円	- 20,445,905 円	66.4 %
最高 (日付)	1,741,738 株 (10月6日)	586,652 株 (5月23日)		
最低 (日付)	12,118 株 (8月14日)	15,213 株 (8月7日)		

売買高・売買代金には、不動産投信（REIT）の売買高2口、売買代金1,227,000円も含む。

大発会・大納会

	大発会	大納会
1999年	18,300 株	24,500 株
2000年	65,500 株	98,000 株
2001年	111,500 株	126,200 株
2002年	118,000 株	87,900 株
2003年	39,700 株	72,302 株
2004年	53,900 株	87,901 株
2005年	43,512 株	212,775 株
2006年	82,837 株	44,320 株
2007年	60,970 株	80,661 株
2008年	24,046 株	47,309 株

売買高内訳

単位：株

総売買高		2008年(A)	2007年(B)	増減(A-B)	前年比(A/B)
		22,348,538	26,012,978	-3,664,440	85.9%
(内訳)					
重複銘柄	立会内取引	133,666	43,100	+90,566	310.1%
	立会外取引等	250,000	200,000	+50,000	125.0%
	小計	383,666	243,100	+140,566	157.8%
単独銘柄	立会内取引	14,920,501	22,399,355	-7,478,854	66.6%
	立会外取引等	7,044,371	3,370,523	+3,673,848	209.0%
	小計	21,964,872	25,769,878	-3,805,006	85.2%
(単独銘柄内訳)					
既存市場	立会内取引	14,910,774	22,362,283	-7,451,509	66.7%
	立会外取引等	7,042,147	3,353,500	+3,688,647	210.0%
	小計	21,952,921	25,715,783	-3,762,862	85.4%
Q-Board	立会内取引	9,727	37,072	-27,345	26.2%
	立会外取引等	2,224	17,023	-14,799	13.1%
	小計	11,951	54,095	-42,144	22.1%

立会外取引等は、「立会外取引」・「立会外分売」・「過誤訂正に伴う売買」の合計を掲載。
 売買高には、不動産投信(REIT)の売買高2口も含む。

売買高推移

単位：株

年	年間売買高	立会日数	1日平均売買高
1999年	51,405,100	245日	209,817
2000年	43,065,000	248日	173,649
2001年	37,717,500	246日	153,323
2002年	99,616,500	246日	404,945
2003年	69,855,163	245日	285,123
2004年	54,011,595	246日	219,559
2005年	59,099,207	245日	241,221
2006年	39,234,747		158,205
(売買立会での取引)	(28,615,888)	248日	(115,387)
(立会外取引等)	(10,618,859)		(42,818)
2007年	26,012,978		106,175
(売買立会での取引)	(22,442,455)	245日	(91,602)
(立会外取引等)	(3,570,523)		(14,574)
2008年	22,348,538		91,218
(売買立会での取引)	(15,054,167)	245日	(61,445)
(立会外取引等)	(7,294,371)		(29,772)

立会外取引等は、「立会外取引」・「立会外分売」・「過誤訂正に伴う売買」の合計を掲載。

売買代金内訳

単位：円

総売買代金		2008年（A）	2007年（B）	増減（A-B）	前年比（A/B）
		9,891,863,910	14,901,110,518	-5,009,246,608	66.4%
（内訳）					
重複銘柄	立会内取引	81,350,600	11,009,000	+70,341,600	738.9%
	立会外取引等	59,500,000	71,200,000	-11,700,000	83.6%
	小計	140,850,600	82,209,000	+58,641,600	171.3%
単独銘柄	立会内取引	6,820,805,810	13,213,975,130	-6,393,169,320	51.6%
	立会外取引等	2,930,207,500	1,604,926,388	+1,325,281,112	182.6%
	小計	9,751,013,310	14,818,901,518	-5,067,888,208	65.8%
（単独銘柄内訳）					
既存市場	立会内取引	6,442,380,540	10,614,258,400	-4,171,877,860	60.7%
	立会外取引等	2,856,273,900	1,245,341,000	+1,610,932,900	229.4%
	小計	9,298,654,440	11,859,599,400	-2,560,944,960	78.4%
Q-Board	立会内取引	378,425,270	2,599,716,730	-2,221,291,460	14.6%
	立会外取引等	73,933,600	359,585,388	-285,651,788	20.6%
	小計	452,358,870	2,959,302,118	-2,506,943,248	15.3%

立会外取引等は、「立会外取引」・「立会外分売」・「過誤訂正に伴う売買」の合計を掲載。

売買代金には、不動産投信（REIT）の売買代金1,227,000円も含む。

売買代金推移

単位：円

年	年間売買代金	立会日数	1日平均売買代金
1999年	32,315,997,900	245日	131,902,032
2000年	27,824,133,300	248日	112,194,086
2001年	20,616,776,100	246日	83,808,033
2002年	55,454,153,900	246日	225,423,390
2003年	67,180,463,960	245日	274,205,975
2004年	30,561,709,310	246日	124,234,591
2005年	54,604,690,600	245日	222,876,288
2006年	27,998,762,180	248日	112,898,235
（売買立会での取引）	(21,408,835,130)		(86,325,948)
（立会外取引等）	(6,589,927,050)		(26,572,286)
2007年	14,901,110,518	245日	60,820,859
（売買立会での取引）	(13,224,984,130)		(53,979,527)
（立会外取引等）	(1,676,126,388)		(6,841,332)
2008年	9,891,863,910	245日	40,374,954
（売買立会での取引）	(6,902,156,410)		(28,172,066)
（立会外取引等）	(2,989,707,500)		(12,202,887)

立会外取引等は、「立会外取引」・「立会外分売」・「過誤訂正に伴う売買」の合計を掲載。

2. 株価指標関係

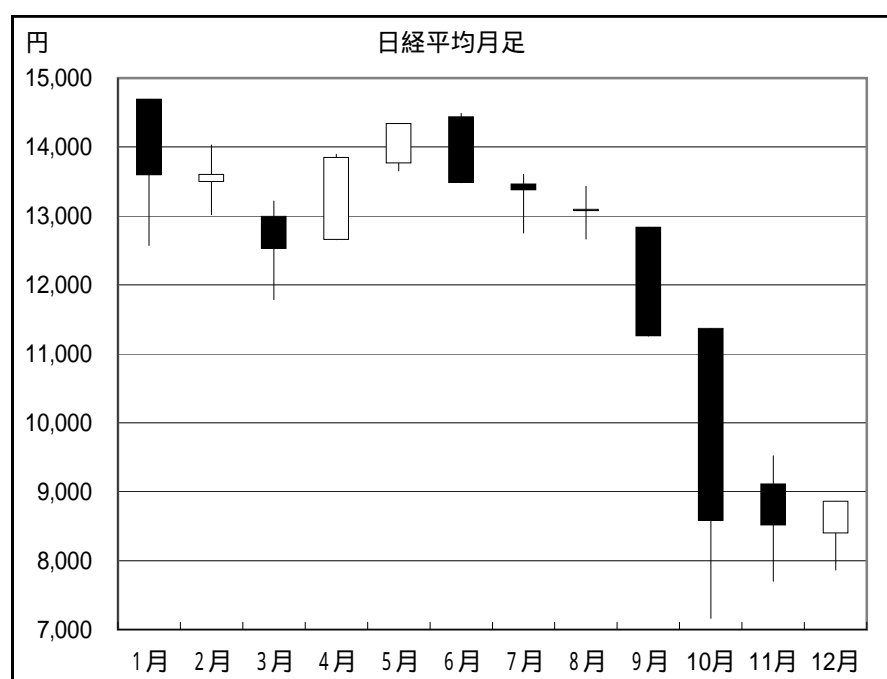
年間4本値

	始値(1月4日)	高値	(日付)	安値	(日付)	終値(12月30日)
日経平均	14,691.41	14,691.41	1月4日	7,162.90	10月27日	8,859.56
TOPIX	1,411.91	1,430.47	6月4日	746.46	10月27日	859.24
福証指数	921.74	935.63	1月9日	595.24	10月10日	725.51

単位 日経平均：円 TOPIX：ポイント 福証指数：ポイント 終値ベース

日経平均株価月足

月	始値	高値	高値日	安値	安値日	終値
1月	14,691.41	14,691.41	1/4	12,573.05	1/22	13,592.47
2月	13,497.16	14,031.30	2/27	13,017.24	2/8	13,603.02
3月	12,992.18	13,215.42	3/6	11,787.51	3/17	12,525.54
4月	12,656.42	13,894.37	4/28	12,656.42	4/1	13,849.99
5月	13,766.86	14,338.54	5/30	13,655.34	5/9	14,338.54
6月	14,440.14	14,489.44	6/6	13,481.38	6/30	13,481.38
7月	13,463.20	13,603.31	7/24	12,754.56	7/15	13,376.81
8月	13,094.59	13,430.91	8/11	12,666.04	8/22	13,072.87
9月	12,834.18	12,834.18	9/1	11,259.86	9/30	11,259.86
10月	11,368.26	11,368.26	10/1	7,162.90	10/27	8,576.98
11月	9,114.60	9,521.24	11/5	7,703.04	11/20	8,512.27
12月	8,397.22	8,859.56	12/30	7,863.69	12/2	8,859.56

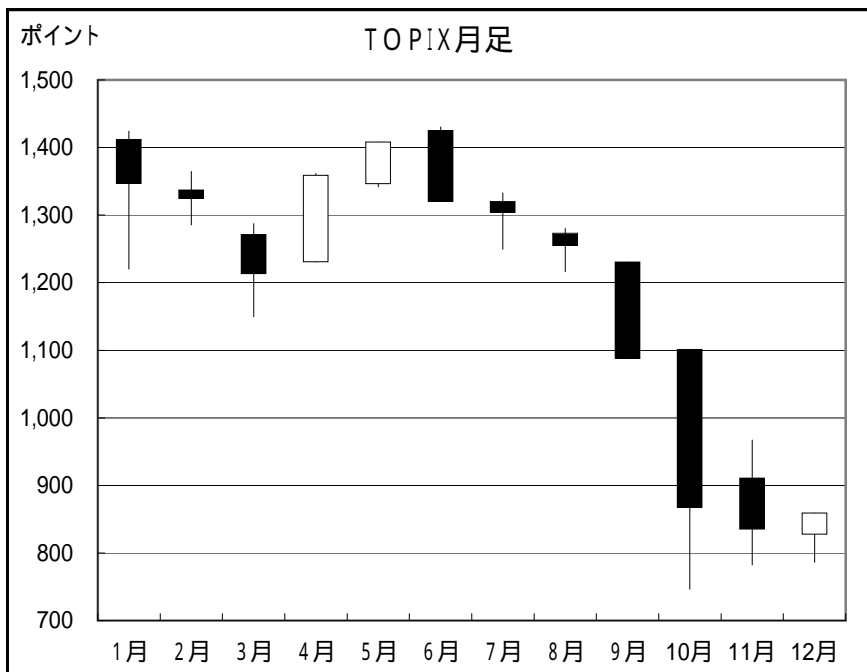


始値	14,691.41
日付	1月4日
高値	14,691.41
日付	1月4日
安値	7,162.90
日付	10月27日
終値	8,859.56
日付	12月30日

前年末 15,307.78
 比較幅 - 6,448.22
 比較率 -42.1%

TOPIX月足

月	始値	高値	高値日	安値	安値日	終値
1月	1,411.91	1,424.29	1/9	1,219.95	1/22	1,346.31
2月	1,336.86	1,364.72	2/4	1,285.35	2/13	1,324.28
3月	1,271.15	1,287.55	3/6	1,149.65	3/17	1,212.96
4月	1,230.49	1,361.75	4/28	1,230.49	4/1	1,358.65
5月	1,346.10	1,408.14	5/30	1,341.76	5/9	1,408.14
6月	1,425.10	1,430.47	6/4	1,320.10	6/30	1,320.10
7月	1,320.07	1,332.57	7/24	1,249.28	7/16	1,303.62
8月	1,272.93	1,280.00	8/11	1,216.42	8/22	1,254.71
9月	1,230.64	1,230.64	9/1	1,087.41	9/30	1,087.41
10月	1,101.13	1,101.13	10/1	746.46	10/27	867.12
11月	910.70	966.91	11/5	782.28	11/20	834.82
12月	827.47	859.24	12/30	786.02	12/5	859.24

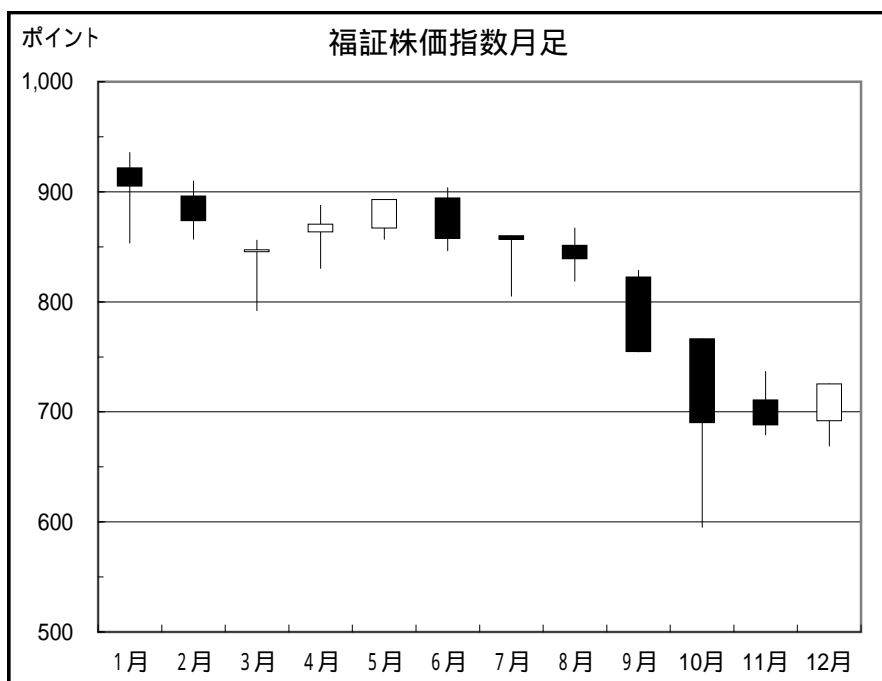


始値	1,411.91
日付	1月4日
高値	1,430.47
日付	6月4日
安値	746.46
日付	10月27日
終値	859.24
日付	12月30日

前年末 1,475.68
 比較幅 - 616.44
 比較率 -41.8%

福証株価指数月足

月	始値	高値	高値日	安値	安値日	終値
1月	921.74	935.63	1/9	853.54	1/22	904.96
2月	896.25	909.73	2/4	856.98	2/20	873.61
3月	845.21	856.12	3/28	791.96	3/17	847.31
4月	863.19	887.73	4/3	830.45	4/10	870.47
5月	866.82	892.96	5/30	856.91	5/12	892.96
6月	894.44	903.70	6/5	846.53	6/23	857.36
7月	860.10	860.10	7/1	805.09	7/8	856.56
8月	851.40	867.07	8/6	818.83	8/22	838.88
9月	822.44	828.63	9/3	754.44	9/30	754.44
10月	766.29	766.29	10/1	595.24	10/10	690.04
11月	711.00	736.82	11/5	679.25	11/14	687.82
12月	691.81	725.51	12/30	668.90	12/2	725.51



始値	921.74
日付	1月4日
高値	935.63
日付	1月9日
安値	595.24
日付	10月10日
終値	725.51
日付	12月30日

前年末 956.74
 比較幅 - 231.23
 比較率 -24.2%

3. 上場関係

上場会社数等

		2008年12月末	2007年12月末	増減数
上場会社数		140社	141社	-1社
上場銘柄数	株券	140銘柄	141銘柄	-1銘柄
	CB	1銘柄	2銘柄	-1銘柄
	受益証券	1銘柄	1銘柄	0銘柄
	不動産投信	1銘柄	1銘柄	0銘柄
うち地場会社数		88社	88社	0社
うち単独会社数		40社	41社	-1社
(うち既存市場)		30社	31社	-1社
(うちQ-Board市場)		10社	10社	0社

Q-Board市場に上場しているハウスフリーダム(8996)は、地場会社数には含まれません。

異動状況

(株券)

	2008年	2007年	
新規上場	0社	4社	
他市場上場	1社	0社	
上場廃止	1社	9社	
上場廃止理由	上場廃止申請	1社	
		虚偽記載	1社
		株式の全部取得	1社
		完全子会社化	3社
		事業活動の停止	1社
		上場時価総額	1社
		上場廃止申請	2社

(CB)

	2008年	2007年
新規上場	0銘柄	1銘柄
上場廃止	1銘柄	2銘柄

時価総額

	2008年11月末	2007年12月末
時価総額(円)	53,374,365,706,846	96,974,982,847,885
(前年末比)	43,600,617,141,039	24,559,255,772,346
上場株式数(株)	61,924,938,001	62,275,402,568
(前年末比)	350,464,567	2,384,880,677

本年12月末の時価総額等は、来年1月下旬に確定

4. 会員関係

会員数

	2008年12月末	2007年12月末	増減数
会員数	27社	30社	-3社

異動状況

	会員名	日付	備考
加入会員	なし	-	-

	会員名	日付	備考
脱退会員	日本証券代行(株)	3月1日	一般正会員
	かざか証券(株)	6月1日	特定正会員
	みらい証券(株)	12月1日	特定正会員

	会員名	日付	備考
商号変更	(株)SBI証券	7月1日	(旧)SBIイー・トレード証券(株)
	みらい証券(株)	8月8日	(旧)未来証券(株)

	会員名	日付	備考
区分変更	エイチ・エス証券(株)	10月1日	一般正会員から特定正会員へ

5 . 主な出来事

福証IRフェアの開催（3 / 28、7 / 18、7 / 23、9 / 9、12 / 11）

IRフェアは2006年から継続的に開催している一般投資家向けイベント。開催実績は以下のとおり。特に、7月23日の福証IRフェアin大分は、初の福岡県外での開催となり好評を博した。

	説明企業	来場者数
第8回 (3 / 28)	日創プロニティ(株) / 武田薬品工業(株) / 三井物産(株)	173名
第9回 (7 / 18)	(株)富士ピー・エス / 小野建(株) / (株)はせがわ	155名
in大分 (7 / 23)	(株)タイセイ / (株)ジョイフル / (株)大分銀行	147名
第10回 (9 / 9)	日本たばこ産業(株) / (株)マルミヤストア / (株)ミスターマックス	158名
第11回 (12 / 11)	ロイヤルホールディングス(株) / コカ・コーラウエストホールディングス(株) / 福岡リート投資法人	166名

単場会IR誌「IRNAVI福証2008」発刊（9 / 1）

2000年より1年に1回発刊されている「福証単独上場会社IR誌」も今年で9号目となり、全国の証券会社本社および九州周辺の証券会社を中心に3万部が配布された。また、今回より初の試みとしてWEBサイト（<http://www.irnavi.jp/>）を開設した。

福証地場株価指数がバブル後最安値に迫る（10 / 10）

サブプライムローン問題に端を発した世界的な景気後退による国内企業の業績悪化懸念や急激な円高などで、福証地場株価指数は、2002年（H14年）11月19日に記録したバブル後最安値592.65ポイントに迫る595.24ポイント（10月10日）まで下落した。