

2015年 市場概況等について

2015年12月30日

証券会員制法人 福岡証券取引所

1. 概況

年初はギリシャ債務問題があったものの、円安進行やそれに伴う訪日客の消費拡大を受けて国内企業の業績は順調に推移した。一方、8月以降は、原油価格の下落・中国景気の先行き不安の顕在化などにより投資家心理が弱含み、取引はやや手控えられた。

福岡市場の売買代金については前年比-24.1%の減少となったが、売買高については前年を5.9%上回った。

その市場別の内訳では、Q-Board市場の売買代金が一昨年、昨年と急増したことの反動減により、前年比-69.7%と大きく減少したものの、本則市場は売買高・売買代金ともに前年を上回る結果となった。

単独上場銘柄31銘柄のうち、売買高が増加した銘柄は22銘柄、売買代金が増加した銘柄は25銘柄と過半数の銘柄の取引量は前年を上回っていることから、年間を通じて堅調な相場環境であった。

2. 売買状況 (単位未満四捨五入)

①売買高・売買代金

		2014年	2015年	前年比
売 買 高		40,962千株	43,368千株	+5.9%
一日平均売買高		168千株	178千株	+5.9%
売 買 代 金		26,633百万円	20,209百万円	-24.1%
一日平均売買代金		109百万円	83百万円	-24.1%
売 買 高	最高	4,335千株 (12月25日)	1,115千株 (09月14日)	
	最低	43千株 (04月07日)	51千株 (09月30日)	
売 買 代 金	最高	1,440百万円 (12月25日)	305百万円 (08月05日)	
	最低	34百万円 (04月18日)	24百万円 (10月01日)	
立会日数		244日	244日	

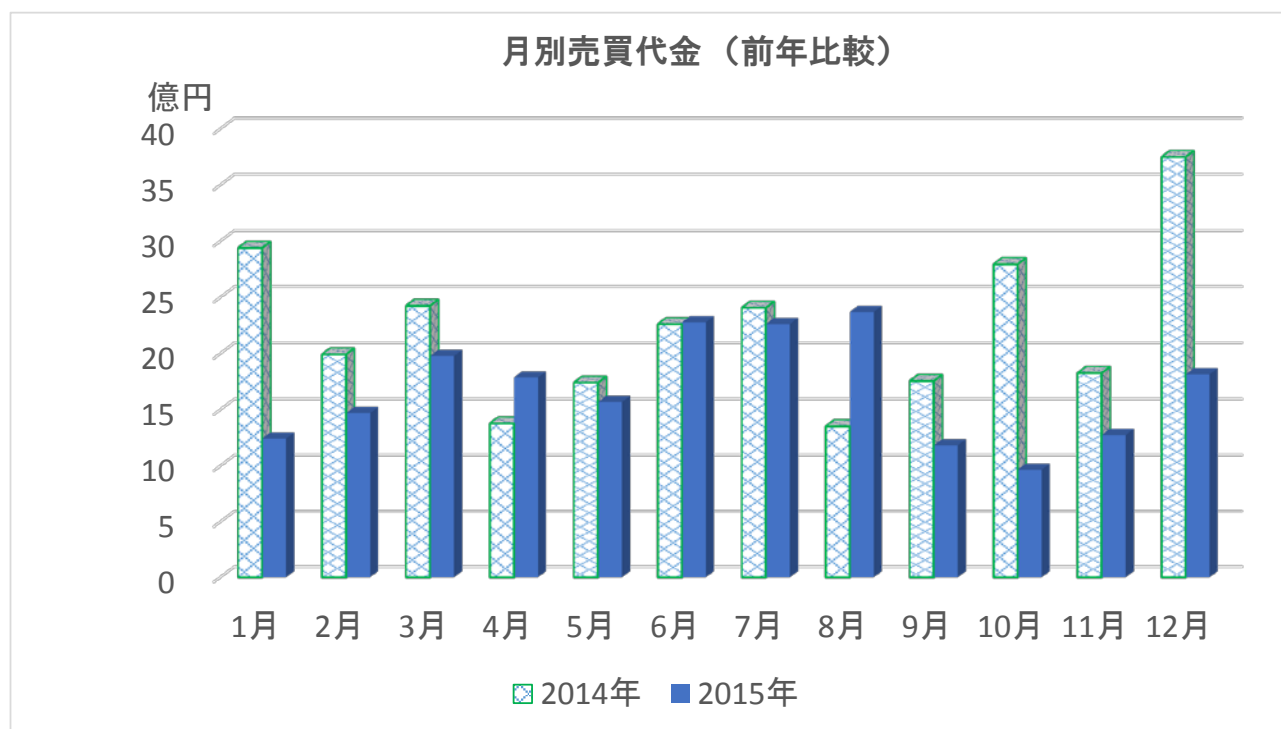
(注) 2015年の売買高・売買代金には、REITの取引成立分の209,600円(1口)を含む。

②市場別内訳

	売 買 高 (千株)			売 買 代 金 (百万円)		
	2014年	2015年	前年比	2014年	2015年	前年比
合 計	40,962	43,368	+5.9%	26,633	20,209	-24.1%
うち本 則	32,637	38,098	+16.7%	15,563	16,851	+8.3%
うちQ-Board	8,325	5,270	-36.7%	11,071	3,358	-69.7%

③月次売買代金の推移

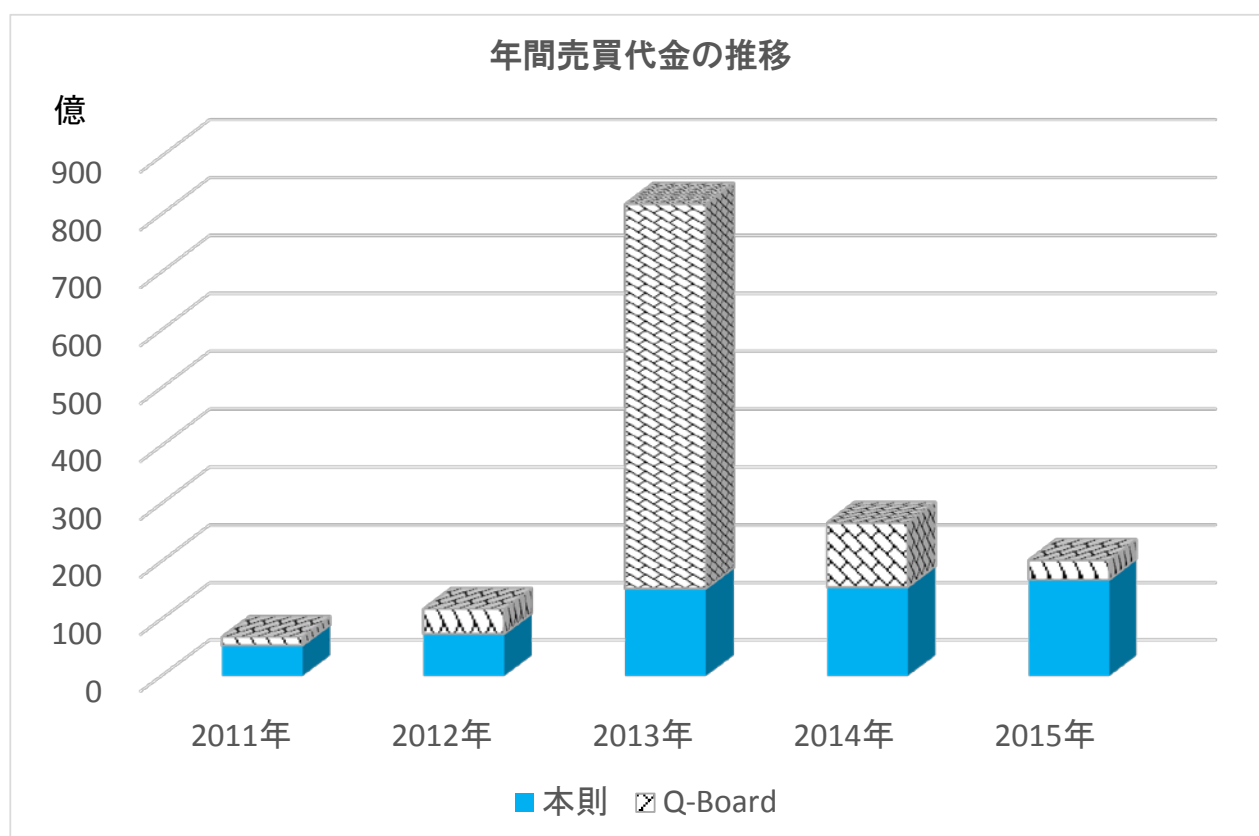
月	売買代金（百万円）		前年同月比
	2014年	2015年	
1月	2,941	1,244	-57.7%
2月	1,994	1,470	-26.3%
3月	2,426	1,979	-18.4%
4月	1,379	1,789	+29.7%
5月	1,742	1,569	-9.9%
6月	2,262	2,279	+0.7%
7月	2,408	2,264	-6.0%
8月	1,353	2,371	+75.3%
9月	1,757	1,185	-32.6%
10月	2,796	968	-65.4%
11月	1,827	1,277	-30.1%
12月	3,750	1,816	-51.6%



④直近の年間売買高・売買代金推移

年数	売買高（千株）			売買代金（百万円）			立会日数
	市場合計	本則	Q-Board	市場合計	本則	Q-Board	
2012年	27,165	26,359	806	11,769	7,390	4,379	248
2013年	45,951	34,333	11,618	81,717	15,315	66,402	245
2014年	40,962	32,637	8,325	26,633	15,563	11,071	244
2015年	43,368	38,098	5,270	20,209	16,851	3,358	244

※Q-Boardは2000年5月11日創設



3. 株価指数



各指数の四本値

※単位；福証株価指数：ポイント

	始値	高値	(高値日)	安値	(安値日)	終値
福証株価指数	810.62	1,010.26	08月10日	768.25	01月14日	968.14
日経平均	17,408.71	20,868.03	06月24日	16,795.96	01月14日	19,033.71

①福証株価指数の年末時点の推移

年末時点	終値
2010年	628.93
2011年	538.59
2012年	567.99
2013年	806.15
2014年	811.42
2015年	968.14

(注) 福証株価指数は、福証に上場している企業のうち、九州・山口に本社又は事業所を有する企業84銘柄で構成している。また、1968年（昭和43年）1月4日（終値）を基準とし、その時点の時価総額を100としている。

前年末比

+156.72

4. 上場銘柄の状況

(1) 上場銘柄数

		2014年12月末	2015年12月末	増減数
上場会社数		114 社	112 社	-2 社
上場銘柄数	株券	114銘柄	112銘柄	-2 銘柄
	C B	0 銘柄	1 銘柄	1 銘柄
	受益証券	1 銘柄	1 銘柄	0 銘柄
	不動産投信	1 銘柄	1 銘柄	0 銘柄
うち単独上場会社数		32 社	31 社	-1 社
(本則市場の単独上場会社数)		26 社	25 社	-1 社
(Q-Boardの単独上場会社数)		6 社	6 社	0 社

(2) 異動状況

		2014年	2015年
株券	新規上場	1 銘柄	3 銘柄
	上場廃止	4 銘柄	5 銘柄
	上場廃止		0 銘柄

※ 2015年新規上場したCB

・(株)九電工第2回無担保転換社債型新株予約権付社債 (3月)

2015年 上場銘柄異動状況

異動日	項目	銘柄名	異動理由	会社数
2014年末時点				114
01月17日	上場廃止	富士フイルムホールディングス(株)	上場廃止を申請したため	113
03月26日	新規上場	(株)プラッツ		114
06月16日	上場廃止	スターホールディングス(株)	上場株式の全部取得	113
06月26日	上場廃止	(株)マルミヤストア	株式交換による完全子会社化	112
08月05日	新規上場	(株)エスケーホーム		113
09月28日	上場廃止	(株)肥後銀行	株式移転による完全子会社化	112
09月28日	上場廃止	(株)鹿児島銀行	株式移転による完全子会社化	111
10月01日	新規上場	(株)九州フィナンシャルグループ		112

5. 本所の主な出来事

02月06日	第5回企業交流会開催 当日のご来場者は260名を超え、皆さまから大変好評をいただいた。
03月02日	リーディング証券(株)が特定正会員として加入 本社は東京都、関東地方を地盤とした証券会社。 同社の加入で総会員数は24社となった。
03月26日	(株)ブラッツがQ-Boardへ上場 [概要] 本社は福岡県大野城市。介護用ベッドやその関連用品の製造販売を主要事業とする。 東証マザーズと同時上場。
06月05日	九州IPO挑戦隊第8期生入会 九州中小ベンチャー企業IPO支援プロジェクト（通称QSP）が運営する「九州IPO挑戦隊」に第8期生5社が入会した。入会企業は挑戦隊独自のサポートメニュー「IPOチャレンジアカデミー」を受講するなど、上場の早期実現に向けたプログラムに取り組む。
06月27日	イベント「初心者向け無料セミナー」開催 東京証券取引所との共催で、講師に市川雄一郎氏（ファイナンシャルプランナー）を (株)エスケーホームがQ-Boardへ上場
08月05日	[概要] 本社は熊本県山鹿市。主に福岡県南部や熊本県を中心に新築戸建て住宅の建築を主要事業とする。
09月24日	売買システムarrowheadリニューアル本番稼働 売買システムのリニューアルにより処理能力が向上。
10月01日	(株)九州フィナンシャルグループが本則市場へ上場 [概要] 本社は熊本県熊本市。傘下に肥後銀行と鹿児島銀行を有す。東証第一部と同時上場。
10月01日	「IR NAVI福証 Vol. 16 (2015-2016)」発刊 2000年より毎年発行している福証単独上場会社を紹介した「IR NAVI福証」を発刊。 ウェブサイトでは、単独上場企業の株主優待情報や株価情報のほか、NISAの改正概要などを掲載。 [ウェブサイト http://fse.irnavi.minkabu.jp/]
10月04日	イベント「投資の日」記念セミナー開催 証券知識の普及を長期的・継続的に啓発することを目的とし、日本証券業協会、全国証券取引所及び証券団体との共同で一般個人を対象にセミナーを開催。
11月14日	イベント「株式投資」セミナー開催 日本の経済・企業を身近に感じていただくことを目的に、講師に松本大氏（マネックス証券代表取締役会長CEO兼CHO）をお招きし、「これからの資産運用」をテーマに東京証券取引所との共同でセミナーを開催。

福証IRフェアの開催

福証IRフェアは、上場会社の九州地域における株主作りの支援及び投資者への企業情報発信の支援を目的に、2006年から継続して開催している。今年の開催実績は9回を数え、参加企業は延べ27社。また、来場者数は延べ1,400名を超えた。

開催日	参加企業	来場者数
第55回 02月23日	日本乾溜工業(株)/丸三証券(株) (セミナー) /トラストホールディングス(株)	173名
第56回 06月10日	(株)コーセーアールイー/SMBC日興証券(株) (セミナー) / (株)ブラッツ	178名
第57回 07月21日	日創プロニティ(株)/小野建(株)/みずほ証券(株) (セミナー)	145名
第58回 08月19日	イフジ産業(株)/OCHIホールディングス(株)/野村證券(株) (セミナー)	156名
第59回 08月26日	トラストホールディングス(株)/東洋証券(株) (セミナー) /三菱重工業(株)	163名
第60回 09月02日	ロイヤルホールディングス(株)/福岡リアルティ (福岡リート) / (株)九電工	183名
第61回 09月30日	モバイルクリエイイト(株)/(株)エムビーエス/メディアファイブ(株)	132名
第62回 10月07日	(株)エスケーホーム/昭和鉄工(株)/岡三証券(株) (セミナー)	145名
第63回 11月24日	(株)富士ビー・エス(株)/(株)ハウスフリーダム/福岡リアルティ (福岡リート)	135名