

2016年 市場概況等について

2016年12月30日

証券会員制法人 福岡証券取引所

1. 概況

年初より、米国の原油先物相場の下落や日銀のマイナス金利政策の実施による金融株の業績への影響が懸念された事などが重荷となり、国内市場は下落基調が続いた。それ以降も米国の利上げ時期を警戒して取引は手控えられているなかで、6月に英国のEU離脱決定を受け大幅下落があったが、米国の景気が回復基調にあることが確認されると次第に上昇基調に転じた。更に、11月の米大統領選で事前報道に反しトランプ氏が当選すると、今後の経済政策や金融規制緩和への期待から米国市場が連日最高値を更新したことをはじめ、円安進行などを好感し、国内市場にも買い安心感が広がった。

福岡市場においても、年初から夏場にかけては欧米の景気に対する先行き懸念や4月に発生した熊本地震の影響から停滞ムードが続いたが、米大統領選を節目に投資家心理が強気に傾き、9月以降の売買代金は前年を上回って推移したものの、前年比-14.8%の水準にとどまった。

2. 売買状況 (単位未満四捨五入)

①売買高・売買代金

		2015年	2016年	前年比
売買高		43,368千株	32,546千株	-25.0%
一日平均売買高		178千株	133千株	-25.3%
売買代金		20,209百万円	17,210百万円	-14.8%
一日平均売買代金		83百万円	70百万円	-15.2%
売買高	最高	1,115千株 (09月14日)	1,205千株 (11月11日)	
	最低	51千株 (09月30日)	34千株 (04月06日)	
売買代金	最高	305百万円 (08月05日)	1,111百万円 (08月24日)	
	最低	24百万円 (10月01日)	17百万円 (07月07日)	
立会日数		244日	245日	

(注) 売買高・売買代金には、REITの取引成立分を含む。

②市場別内訳

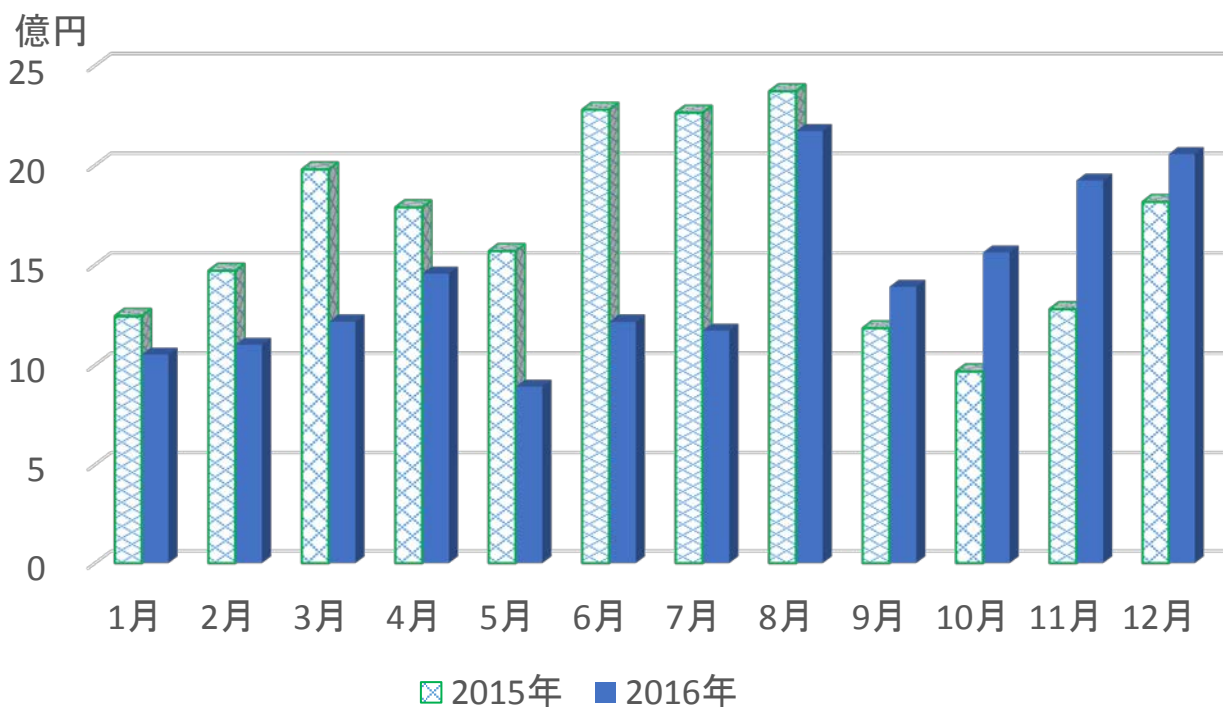
	売買高 (千株)			売買代金 (百万円)		
	2015年	2016年	前年比	2015年	2016年	前年比
合計	43,368	32,546	-25.0%	20,209	17,210	-14.8%
うち本則	38,098	30,119	-20.9%	16,851	15,946	-5.4%
うちQ-Board	5,270	2,428	-53.9%	3,358	1,264	-62.4%

(注) 本則にはREITの取引成立分を含む。

③月次売買代金の推移

月	売買代金 (百万円)		前年同月比
	2015年	2016年	
1月	1,244	1,053	-15.4%
2月	1,470	1,102	-25.1%
3月	1,979	1,217	-38.5%
4月	1,789	1,456	-18.6%
5月	1,569	891	-43.2%
6月	2,279	1,216	-46.6%
7月	2,264	1,173	-48.2%
8月	2,371	2,172	-8.4%
9月	1,185	1,390	+17.3%
10月	968	1,562	+61.4%
11月	1,277	1,923	+50.6%
12月	1,816	2,056	+13.3%

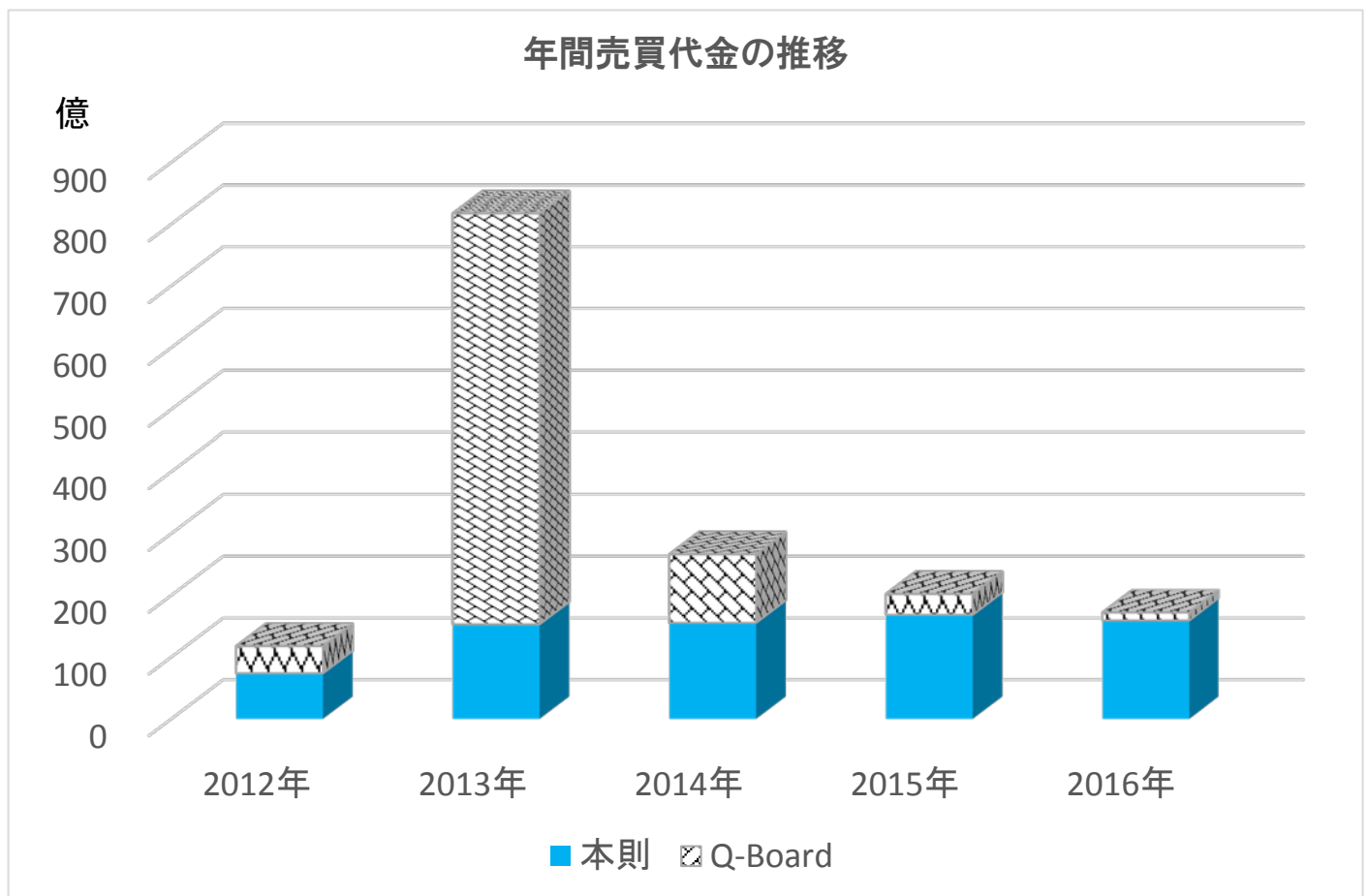
月別売買代金 (前年比較)



④直近の年間売買高・売買代金推移

年数	売買高（千株）			売買代金（百万円）			立会日数
	市場合計	本則	Q-Board	市場合計	本則	Q-Board	
2012年	27,165	26,359	806	11,769	7,390	4,379	248
2013年	45,951	34,333	11,618	81,717	15,315	66,402	245
2014年	40,962	32,637	8,325	26,633	15,563	11,071	244
2015年	43,368	38,098	5,270	20,209	16,851	3,358	244
2016年	32,546	30,119	2,428	17,210	15,946	1,264	245

※Q-Boardは2000年5月11日創設



3. 株価指数

福証株価指数の推移



①各指数の四本値（日々の終値）

※単位；福証株価指数：ポイント

	始値	高値	(高値日)	安値	(安値日)	終値
福証株価指数	940.36	990.89	12月20日	742.73	02月12日	977.17
日経平均	18,450.98	19,494.53	12月20日	14,952.02	06月24日	19,114.37

②福証株価指数の年末時点の推移

年末時点	終値
2012年	567.99
2013年	806.15
2014年	811.42
2015年	968.14
2016年	977.17

前年末比
+9.03

(注) 福証株価指数は、福証に上場している企業のうち、九州・山口に本社又は事業所を有する企業85銘柄で構成している。また、1968年（昭和43年）1月4日（終値）を基準とし、その時点の時価総額を100としている。

4. 上場銘柄の状況

①上場銘柄数

		2015年12月末	2016年12月末	増減数
上場会社数		112 社	113 社	1 社
上場銘柄数	株券	112銘柄	113銘柄	1 銘柄
	C B	1 銘柄	1 銘柄	0 銘柄
	受益証券	1 銘柄	1 銘柄	0 銘柄
	不動産投信	1 銘柄	1 銘柄	0 銘柄
うち単独上場会社数		31 社	29 社	-2 社
(本則市場の単独上場会社数)		25 社	23 社	-2 社
(Q-Boardの単独上場会社数)		6 社	6 社	0 社

②異動状況

		2015年	2016年
株券	新規上場	3 銘柄	4 銘柄
	上場廃止	5 銘柄	3 銘柄

2016年 上場銘柄異動状況

異動日	項目	銘柄名	異動理由	会社数
2015年末時点				112
02月15日	上場廃止	(株)スーパー大栄	株式交換による完全子会社化のため	111
06月15日	新規上場	(株)ホープ		112
09月28日	上場廃止	(株)西日本シティ銀行	株式移転による完全子会社化	111
10月03日	新規上場	(株)西日本フィナンシャルホールディングス		112
10月26日	新規上場	九州旅客鉄道(株)		113
10月27日	上場廃止	東福製粉(株)	株式交換による完全子会社化のため	112
11月22日	新規上場	W A S Hハウス(株)		113

5. 本所の主な出来事

06月08日	<p>「九州IPO NAVIGATE」サイトの開設</p> <p>上場を目指す企業のために、IPOに関連するセミナーやイベント、勉強会などの情報が一元的に閲覧できるウェブサイトとして「九州IPO NAVIGATE」を開設するとともに、相談窓口を併設することによって潜在的に上場に興味がある企業を発掘し、上場準備がよりスムーズに進むようサポート可能となった。 [ウェブサイト https://www.fse.or.jp/iponavigate/]</p>
06月08日	<p>九州IPO挑戦隊第9期生入会</p> <p>九州中小ベンチャー企業IPO支援プロジェクト（通称QSP）が運営する「九州IPO挑戦隊」に第9期生5社が入会した。入会企業は挑戦隊独自のサポートメニュー「IPOチャレンジアカデミー」を受講するなど、上場の早期実現に向けたプログラムに取り組む。</p>
06月15日	<p>㈱ホーブがQ-Boardへ上場</p> <p>[概要] 本社は福岡県福岡市。自治体特化の広告代理業。広報紙等の空きスペースの買い取り販売や行政支援の総合サービスを行う。</p>
10月01日	<p>「IR NAVI福証 Vol.17 (2016-2017)」発刊</p> <p>2000年より毎年発行している福証単独上場会社を紹介した「IR NAVI福証」を発刊。ウェブサイトでは、単独上場企業の株主優待情報や株価情報のほか、株式取引きを始めるにあたっての注意点などを紹介。 [ウェブサイト http://fse.irnavi.minkabu.jp/]</p>
10月03日	<p>㈱西日本フィナンシャルホールディングスが本則市場へ上場</p> <p>[概要] 本社は福岡県福岡市。傘下に㈱西日本シティ銀行や㈱長崎銀行などを有する持株会社。</p>
10月26日	<p>九州旅客鉄道㈱が本則市場へ上場</p> <p>[概要] 本社は福岡県福岡市。運輸サービス、建設、駅ビル・不動産、流通・外食及びその他事業を九州全域に展開する。</p>
11月22日	<p>WASHハウス㈱がQ-Boardへ上場</p> <p>[概要] 本社は宮崎県宮崎市。コインランドリー「WASHハウス」のチェーン本部としてフランチャイズシステムの提供等を行う。</p>

福証IRフェアの開催

福証IRフェアは、上場会社の九州地域における株主作りの支援及び投資者への企業情報発信の支援を目的に、2006年から継続して開催している。今年は熊本市での初開催を含め計10回開催し、参加企業は延べ30社、来場者数は延べ1,400名を超えた。

開催日	参加企業	来場者数
第64回 02月03日	日本乾溜工業㈱/丸三証券㈱（セミナー）/㈱エムビーエス	132名
第65回 02月16日	㈱東武住販/㈱九州リースサービス/コカ・コーラウエスト㈱	145名
第66回 02月18日	㈱プラッツ/トラストホールディングス㈱/宇部興産㈱	145名
第1回熊本 04月06日	㈱コーセーアールイー/㈱エスケーホーム/岡三証券㈱（セミナー）	95名
第67回 08月23日	OCHIホールディングス㈱/小野建㈱/三菱重工業㈱	144名
第68回 08月31日	ロイヤルホールディングス㈱/福岡リート投資法人/㈱九電工	180名
第69回 09月14日	西部電気工業㈱/トラストホールディングス㈱/日本タングステン㈱	143名
第70回 09月30日	昭和鉄工㈱/㈱エムビーエス/メディアファイブ㈱	116名
第71回 10月26日	㈱エスケーホーム/㈱ベスト電器/日創プロニティ㈱	164名
第72回 12月16日	㈱プラッツ/福岡リート投資法人/岡三証券㈱（セミナー）	141名