

2018年 市場概況等について

2018年12月28日

証券会員制法人 福岡証券取引所

1. 概況

(1) 2018年（平成30年）のわが国の株価の推移を日経平均株価（終値）で見ると、年初は上昇基調で推移し一時2万4千円を超えた（1/23：24,124円）ものの、米国の長期金利の上昇の影響等から大幅下落する局面もみられ、3月末近辺では2万1千円を割れる日（3/23：20,617円）もあった。

その後、米中の通商問題の動向等をにらみつつも、内外経済の緩やかな回復を背景に、4月から9月にかけては2万1千円台から2万3千円台で推移し、10月には年初来高値を更新する日（10/2：24,270円）もみられた。

年末にかけては、1日で千円前後の急落となる日（10/11：-915円、12/25：-1,010円）もみられ、12月25日には節目の2万円を割り込む等（12/25：19,155円など）、投資家心理が弱気に傾いた。12月28日の日経平均の終値は20,014円77銭（前年末比-2,750円17銭）。

(2) 福証の2018年の売買動向を売買代金の前年同月比で見ると、1月、2月は前年を上回ったものの、3月から9月にかけて前年を大きく下回って推移した。その後、10月から12月にかけては、Q-Board市場の銘柄を中心に売買が活発化し、前年を大幅に上回って推移した。

この結果、2018年の売買代金は前年比29.3%増の278億円となり、2年連続で前年比プラスとなった。

2. 売買状況（単位未満四捨五入）

① 売買高・売買代金

		2017年	2018年	前年比
売買高		31,988千株	23,780千株	-25.7%
一日平均売買高		130千株	97千株	-25.1%
売買代金		21,511百万円	27,821百万円	+29.3%
一日平均売買代金		87百万円	114百万円	+30.4%
売買高	最高	817千株 (08月17日)	427千株 (01月16日)	
	最低	41千株 (11月17日)	22千株 (08月23日)	
売買代金	最高	638百万円 (08月17日)	719百万円 (10月30日)	
	最低	34百万円 (09月14日)	24百万円 (08月10日)	
立会日数		247日	245日	

(注) 売買高・売買代金には、REITの取引成立分を除く（以下同じ）。

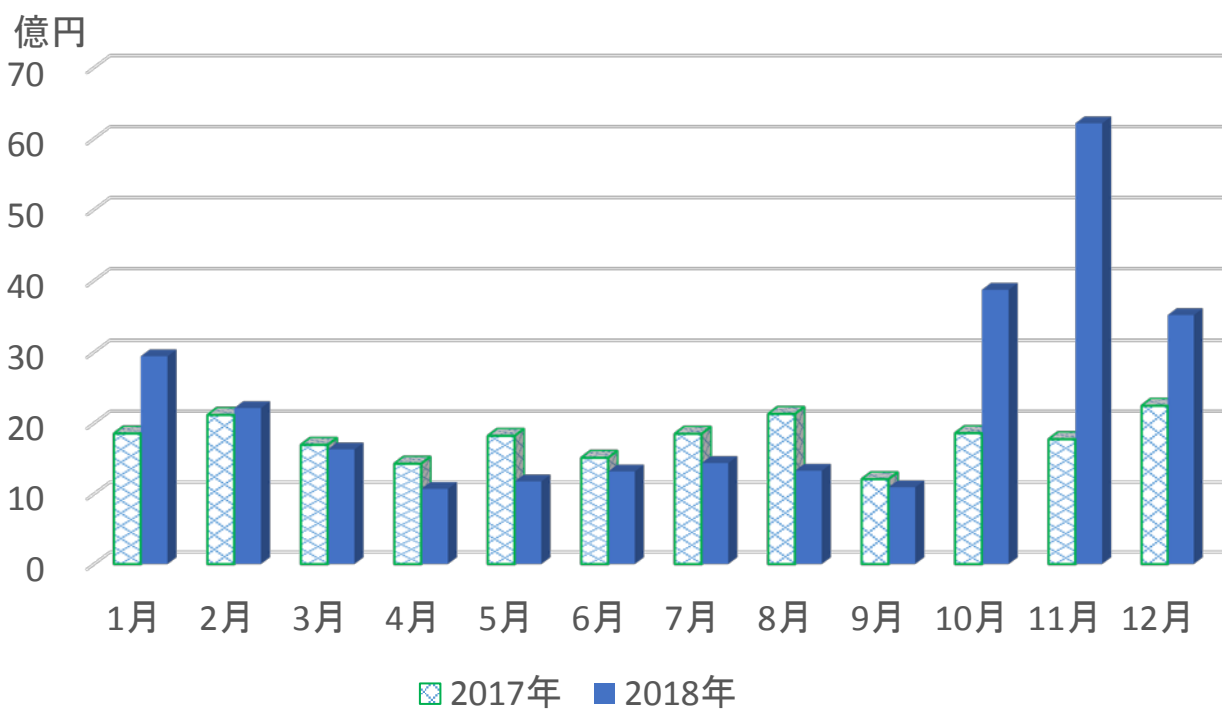
② 市場別内訳

	売買高（千株）			売買代金（百万円）		
	2017年	2018年	前年比	2017年	2018年	前年比
合計	31,988	23,780	-25.7%	21,511	27,821	+29.3%
うち本則	26,278	12,825	-51.2%	17,538	15,663	-10.7%
うちQ-Board	5,710	10,955	+91.8%	3,973	12,158	+206.0%

③月次売買代金の推移

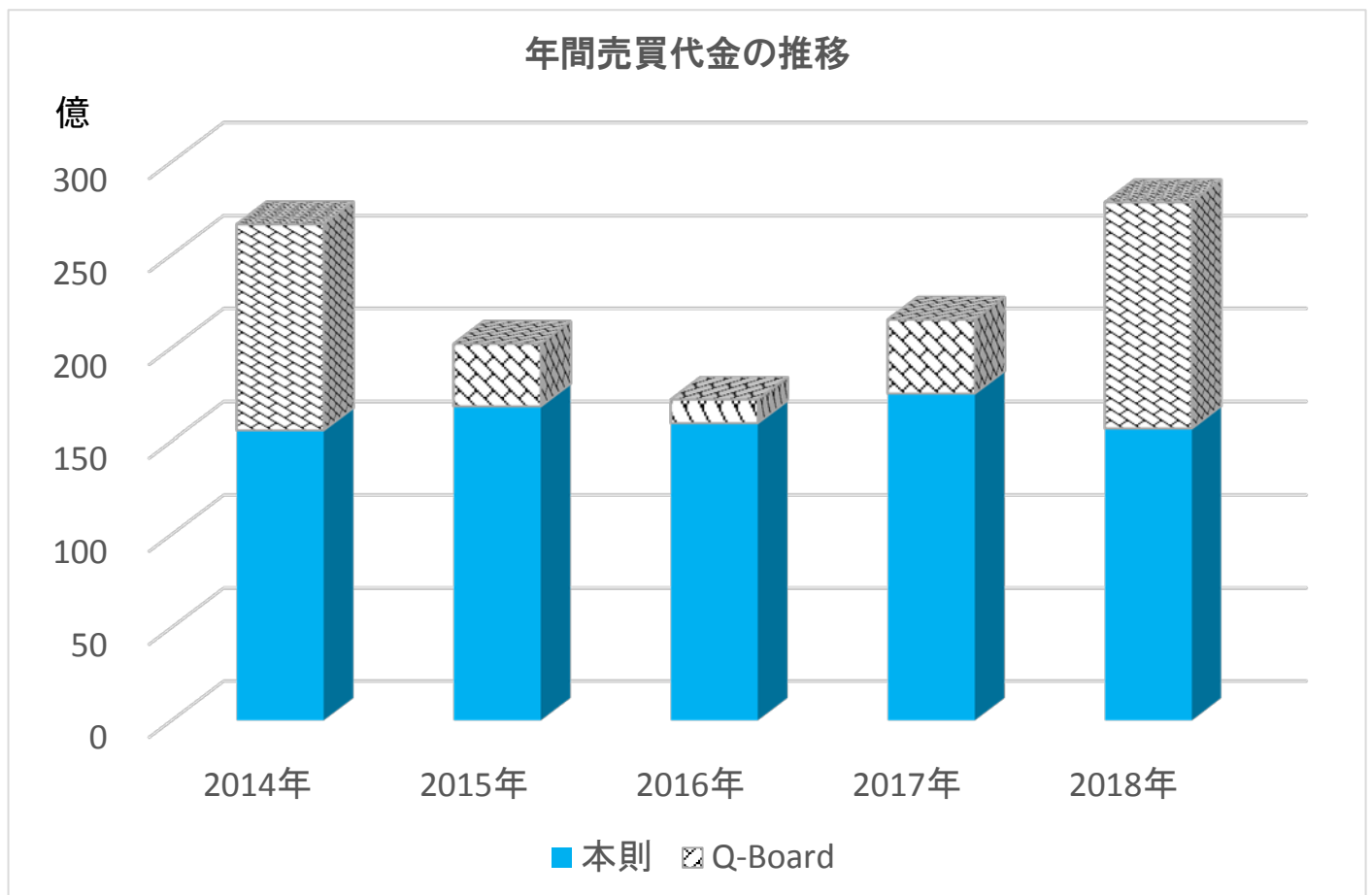
月	売買代金 (百万円)		前年同月比
	2017年	2018年	
1月	1,855	2,943	+58.6%
2月	2,117	2,213	+4.5%
3月	1,696	1,631	-3.9%
4月	1,430	1,072	-25.1%
5月	1,823	1,179	-35.3%
6月	1,513	1,320	-12.8%
7月	1,851	1,439	-22.3%
8月	2,132	1,330	-37.6%
9月	1,211	1,095	-9.6%
10月	1,861	3,870	+108.0%
11月	1,775	6,216	+250.2%
12月	2,246	3,514	+56.4%
年間合計	21,511	27,821	+29.3%

月別売買代金 (前年比較)

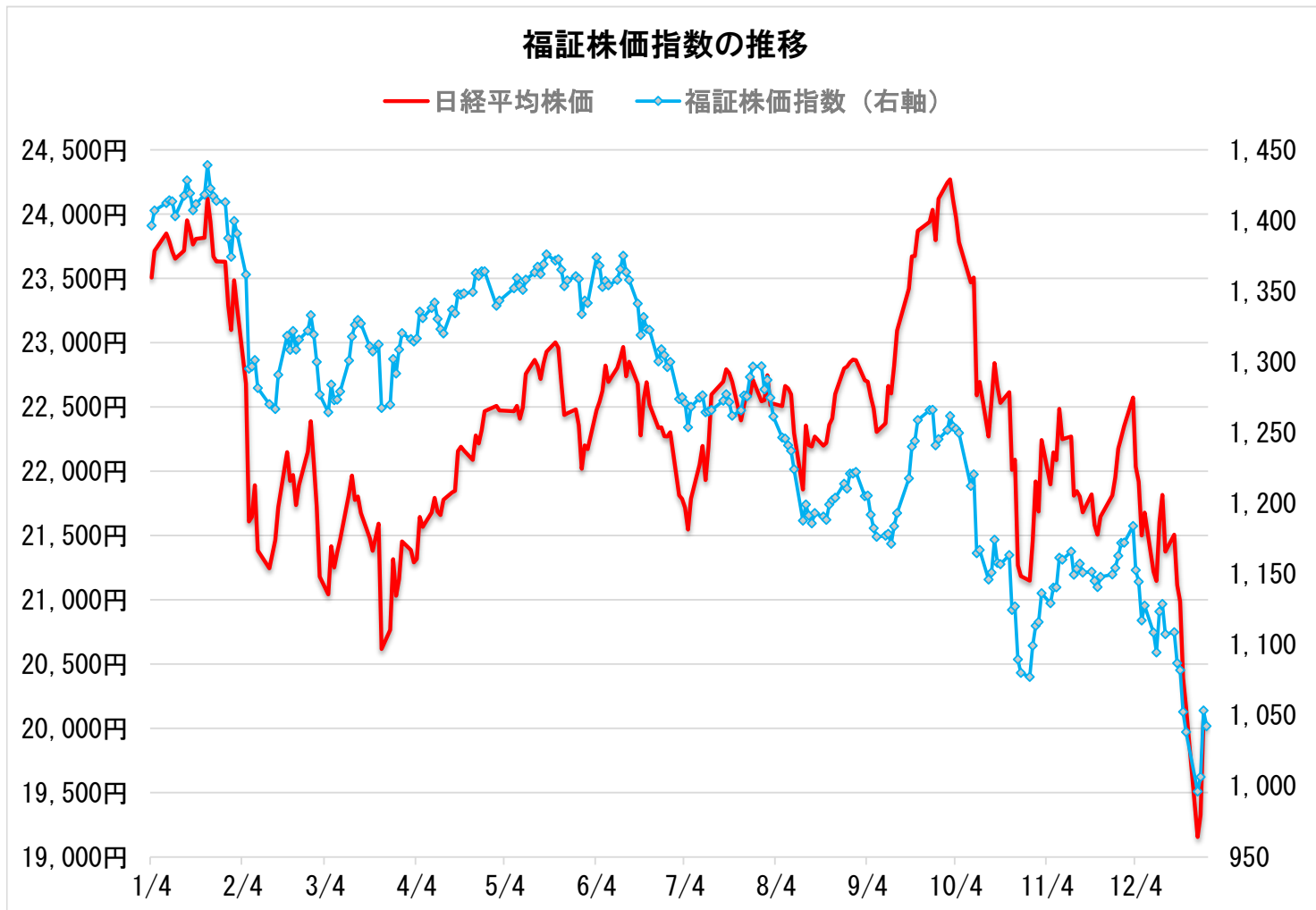


④直近の年間売買高・売買代金推移

年数	売買高（千株）			売買代金（百万円）			立会日数
	市場合計	本則	Q-Board	市場合計	本則	Q-Board	
2014年	40,962	32,637	8,325	26,633	15,563	11,071	244
2015年	43,368	38,098	5,270	20,209	16,851	3,358	244
2016年	32,546	30,119	2,428	17,209	15,945	1,264	245
2017年	31,988	26,278	5,710	21,511	17,538	3,973	247
2018年	23,780	12,825	10,955	27,821	15,663	12,158	245



3. 株価指数



①各指数の四本値（日々の終値）

※単位；福証株価指数：ポイント

	始値	高値	(高値日)	安値	(安値日)	終値
福証株価指数	1,396.42	1,439.25	01月23日	996.33	12月25日	1,042.51
日経平均	23,506.33	24,270.62	10月02日	19,155.74	12月25日	20,014.77

②福証株価指数の年末時点の推移

年末時点	終値
2014年	811.42
2015年	968.14
2016年	977.17
2017年	1,361.17
2018年	1,042.51

(注) 福証株価指数は、福証に上場している企業のうち、九州・山口に本社又は事業所を有する企業82銘柄で構成しており、1968年(昭和43年)1月4日(終値)を基準とし、その時点の時価総額を100としている。

前年末比
-318.66

4. 上場銘柄の状況

①上場銘柄数

		2017年12月末	2018年12月末	増減数
上場会社数		112 社	110 社	-2 社
上場銘柄数	株券	112銘柄	110銘柄	-2 銘柄
	受益証券	1 銘柄	1 銘柄	0 銘柄
	不動産投信	1 銘柄	1 銘柄	0 銘柄
うち単独上場会社数		26 社	26 社	0 社
(本則市場の単独上場会社数)		20 社	20 社	0 社
(Q-Boardの単独上場会社数)		6 社	6 社	0 社

②異動状況

		2017年	2018年
株券	新規上場	1 銘柄	3 銘柄
	上場廃止	2 銘柄	5 銘柄

2018年 上場銘柄異動状況

異動日	項目	銘柄名	異動理由	会社数
2017年末時点				112
01月06日	上場廃止	(株)トヨタ	上場廃止申請	111
04月15日	上場廃止	(株)リコー	上場廃止申請	110
06月27日	上場廃止	モバイルクリエイイト(株)	株式移転による完全子会社化	109
07月02日	新規上場	FIG(株)	株式移転に伴うテクニカル上場	110
09月26日	上場廃止	西部電気工業(株)	株式交換による完全子会社化	109
09月26日	上場廃止	(株)SYSKEN	株式交換による完全子会社化	108
12月21日	新規上場	(株)テノ.ホールディングス		109
12月21日	新規上場	ポート(株)		110

5. 本所の主な出来事

03月22日	<p>第7回企業交流会の開催</p> <p>福岡市内にて、関係行政機関、会員証券会社、福証上場企業、上場を目指す企業、監査法人、ベンチャーキャピタル等の広範な関係者を多数お招きし、第7回目となる「福岡証券取引所 企業交流会」を開催。当日は230名を超える方が来場。</p>
04月24日	<p>九州4件、山口県、広島県の6銀行と「株式上場に向けた成長支援に関する協力協定」を締結</p> <p>本所と各銀行が相互に連携・協力することにより、地域企業の株式上場に向けた成長支援を効果的に進めるために、2017年11月20日の12行との協力協定に続き、2018年4月24日付で6行と同様の協力協定を締結。</p> <p>【締結先】 (株)山口銀行、(株)もみじ銀行、(株)福岡中央銀行、(株)豊和銀行、(株)宮崎太陽銀行、(株)南日本銀行</p>
04月25日 など	<p>協力協定に基づく各種セミナーの開催</p> <ul style="list-style-type: none"> ・(株)宮崎銀行の顧客企業を対象に「株式公開 (IPO) セミナー」を開催。(4/25開催) ・(株)西日本シティ銀行の顧客企業を対象に「株式公開 (IPO) セミナー」を開催。(7/24開催) ・(株)佐賀銀行の行員を対象に「IPO勉強会」を開催。(6/7・6/8開催)
06月14日 ～	<p>九州IPO挑戦隊 第11期生入会</p> <p>九州中小ベンチャー企業IPO支援プロジェクト(通称QSP)が運営する「九州IPO挑戦隊」に第11期生4社が入会した。入会企業は挑戦隊独自のサポートメニュー「IPOチャレンジアカデミー」を受講するなど、上場の早期実現に向けたプログラムに取り組む。</p>
10月01日	<p>「IR NAVI福証 Vol.19 (2018-2019)」発刊</p> <p>2000年より毎年発行している福証単独上場会社を紹介した「IR NAVI福証」の最新号を発刊。ウェブサイトでは、単独上場企業の株主優待情報や株価情報のほか、「つみたてNISA」について紹介。[ウェブサイト http://fse.irnavi.minkabu.jp/]</p>
12月21日	<p>(株)テノ・ホールディングスがQ-board市場へ上場</p> <p>[概要] 本社は福岡県福岡市。直営保育所・受託保育所の運営、保育士派遣、ベビーシッターサービス・ハウスサービスの提供、tenoSCHOOL(保育士養成講座等)の運営などを主要事業とする。</p>
12月21日	<p>ポート(株)がQ-Board市場へ上場</p> <p>[概要] 本社は東京都新宿区。主に雇用・金融・医療の分野において、領域特化型のインターネットメディア事業を展開している。</p>

福証IRフェアの開催

福証IRフェアは、上場会社の企業情報発信の促進を通じ、投資家への企業情報提供を充実することを目的に、2006年から継続して開催している。今年は計10回開催し、参加企業は延べ30社、来場者数は延べ1,600名を超えた。

開催日	参加企業	来場者数
第82回 02月14日	(株)グランディーズ/(株)東武住販/(株)ホープ	158名
第83回 02月27日	日本乾溜工業(株)/モバイルクリエイト(株)/西部電機(株)	143名
第84回 06月06日	(株)九電工/福岡リート投資法人/(株)Lib Work	166名
第85回 08月20日	三菱重工業(株)/小野建(株)/(株)エムビーエス	179名
第86回 08月28日	OCHIホールディングス(株)/イフジ産業(株)/ロイヤルホールディングス(株)	181名
第87回 09月11日	(株)富士ピー・エス/岡三証券(株) (セミナー) / (株)コーセーアールイー	170名
第88回 09月18日	昭和鉄工(株)/日本タングステン(株)/トラストホールディングス(株)	164名
第89回 10月22日	(株)プラッツ/(株)エストラスト/みずほ証券(株) (セミナー)	154名
第90回 11月27日	西日本鉄道(株)/メディアファイブ(株)/(株)九電工	173名
第91回 12月10日	日創プロニティ(株)/福岡リート投資法人/コカ・コーラボトラーズジャパンホールディングス(株)	156名